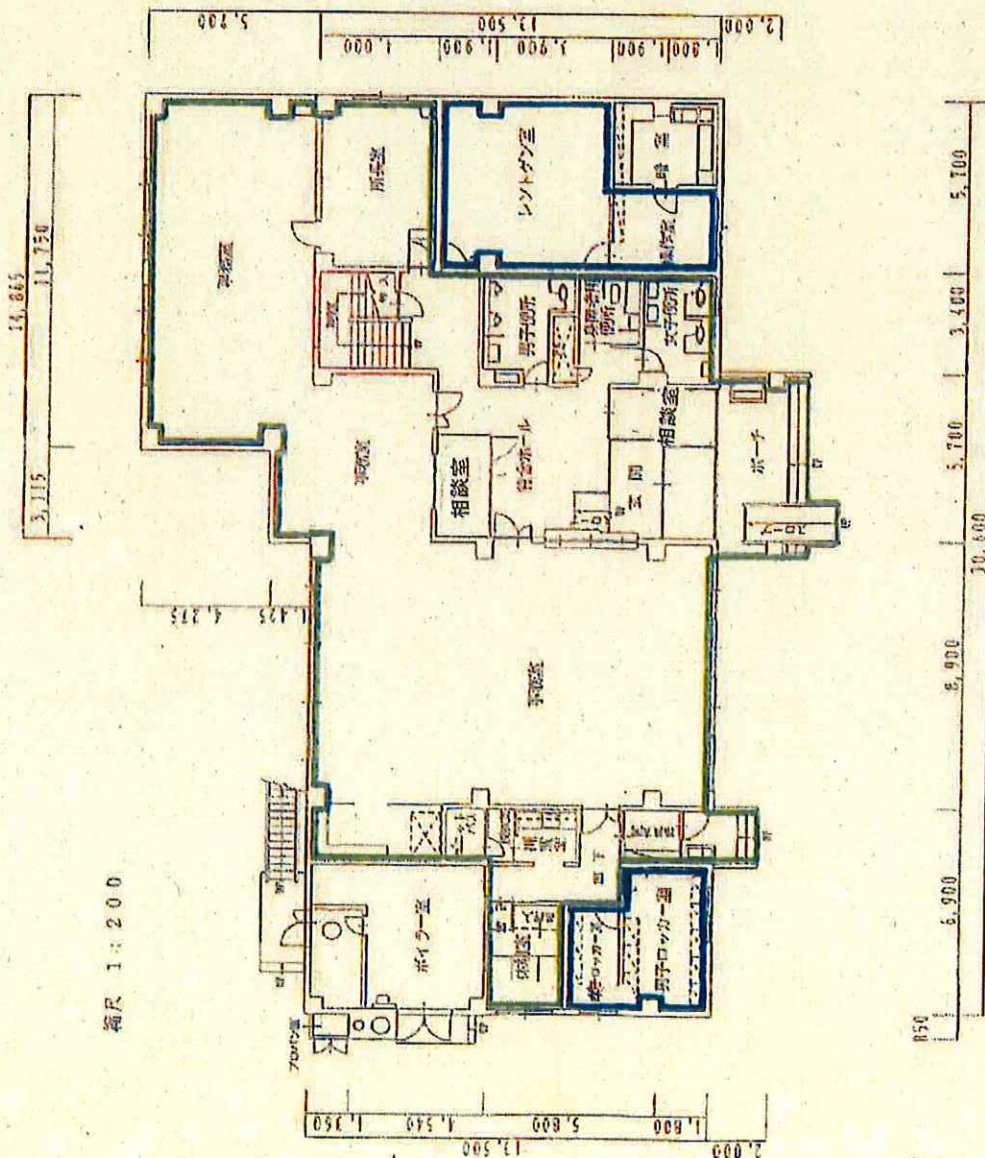


縮尺 1:200



床面積求積(1階)

30.600x13.500=1.398x0.860
-1.425x3.115=4.638x1.750
-1.900x1.000=483.769875m²

補遺 鉄筋コンクリート造二階建て(塔屋)

建築年月日 昭和55年3月6日

取得年月日 昭和55年3月10日

建築年月日 平成12年12月4日

図面名称	教習保健所庁舎(1階)平面図
都局名	教習保健所
口座名	教習保健所庁舎
所在地	教習保健所が丘町1丁目6番地1
区分	建物
種目	事務所建
数量	483.76m ²

週1回実施

毎日実施

縮尺 1:200

床面積求積(2階)

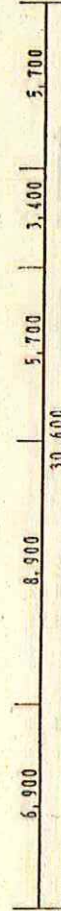
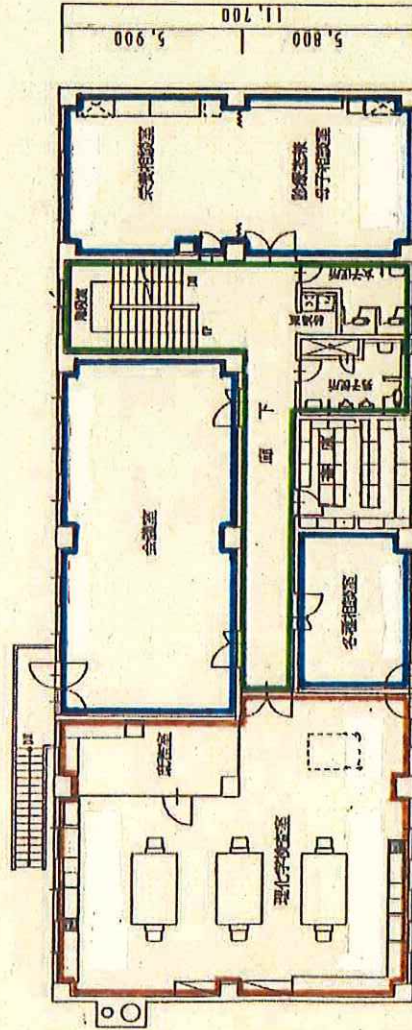
$$30.600 \times 11.700 = 358.020000 \text{ m}^2$$

構造 鉄筋コンクリート造 二階建(塔屋)

建築年月日 昭和55年 3月 6日

取得年月日 昭和55年 3月10日

増築年月日 平成12年12月 4日



週1回実施

毎日実施

週1回ゴミ収集

図面名称	紋別保健所庁舎(2階)平面図
部局名	紋別保健所
口座名	紋別保健所庁舎
所在地	紋別市南が丘町1丁目6番地1
区分	建物
種目	事務所建
数量	358.02 m ²
調整年月日	平成15年3月25日
調整者職氏名	総務課長 坂尻育夫
備考	

◎床面積求積(客屋)

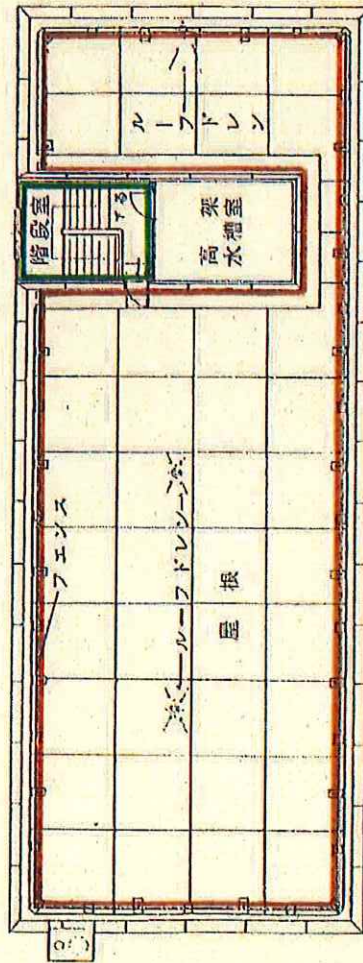
$$3.400 \times 9.200 = 31.280 \text{ m}^2$$

◎構 造 鉄筋コンクリート造陸屋根二階建(客屋)

◎建築年月日 昭和55年3月 6日

◎取得年月日 昭和55年3月10日

4.700	9.200
4.500	



月1回実施

毎日実施

図面名称	紋別保健所庁舎(客屋)平面図
部 局 名	紋別保健所
口 座 名	紋別保健所庁舎
所 在 地	紋別市南が丘町1丁目6-1
区 分	建 物
種 目	事務所建
数 量	31.28 m ²

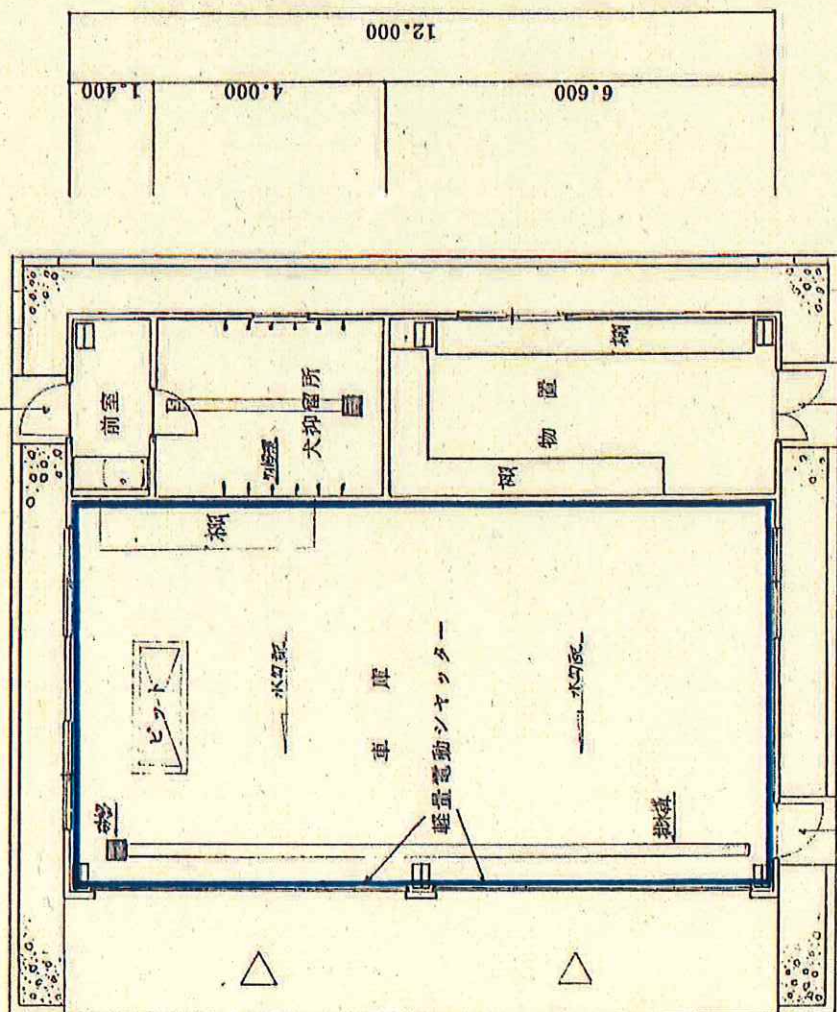
◎床面積求積

9.600×12.000=115.200 ㎡

◎構 造 鉄骨造亜鉛メッキ鋼板ぶき平家建

◎建築年月日 昭和55年3月 6日

◎取得年月日 昭和55年3月10日



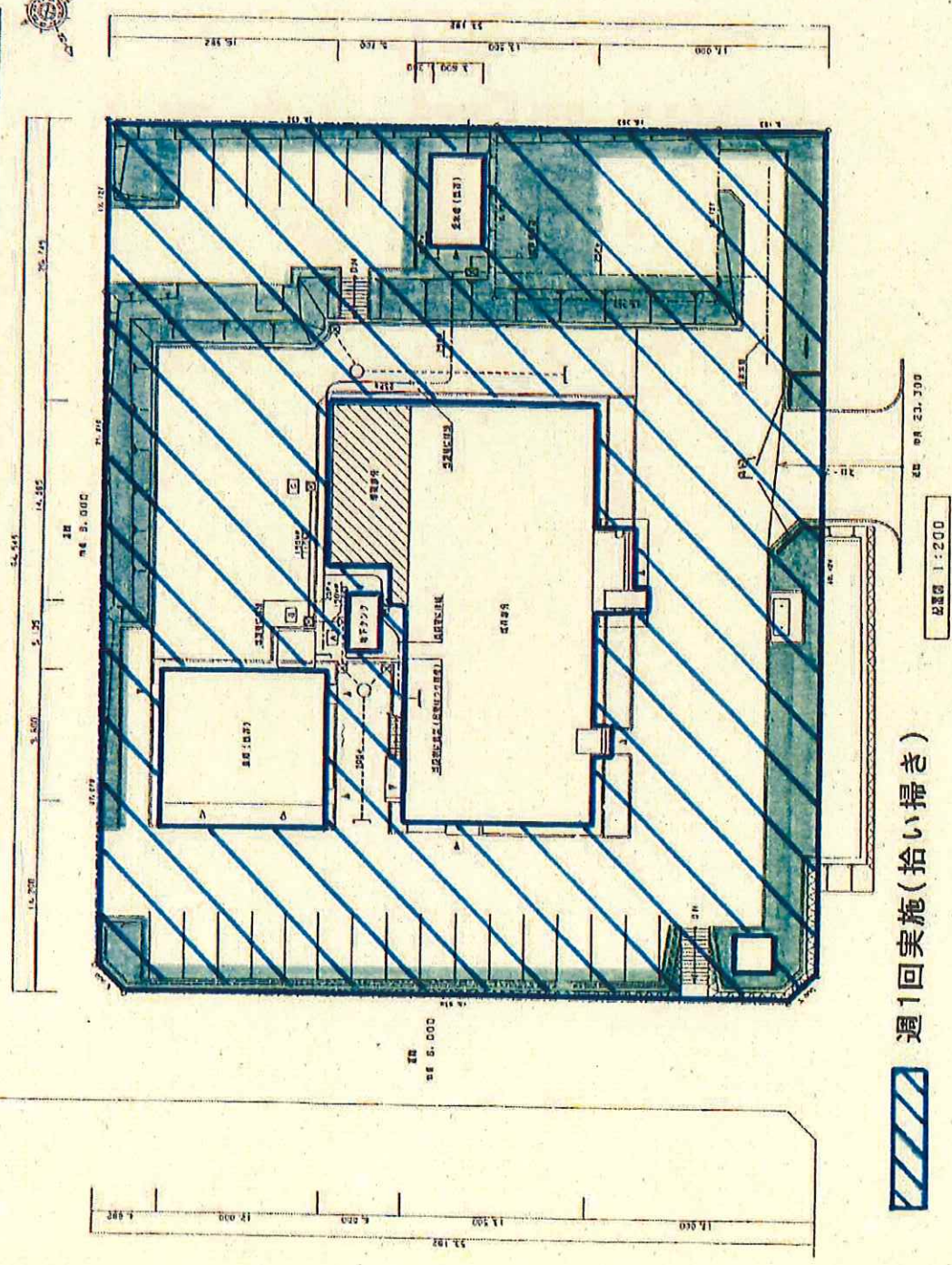
週1回実施

6.600 3.000

9.600

1/100

図面名称	車庫物置及び犬抑留所平面図
部 局 名	紋別保健所
口 座 名	車庫・物置及び犬抑留所
所 在 地	紋別市南が丘町1丁目6-1
区 分	建 物
種 目	雑 屋 建
数 量	115.20㎡



図面名称	門 配図
部 局 名	総務保健所
口 座 名	門
所 在 地	福岡市南区1丁目6-1
区 分	
種 目	
数 量	

週1回実施(拾い掃き)

草刈部分

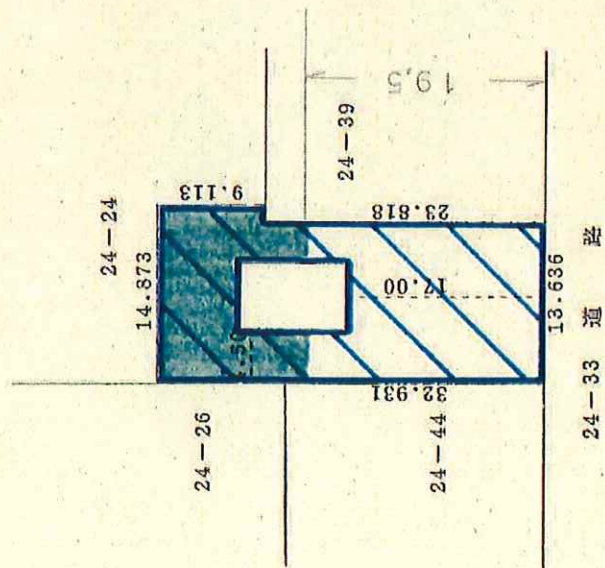


求 積

$$13.636 \times 23.818 = 324.782$$

$$14.873 \times 9.113 = 135.537$$

計 460.319



週1回実施(拾い掃き)



草刈部分



敷地面積 460.31 m²

図面名称	紋別保健所X線車庫重畳配設図
部 局 名	北海道紋別保健所
口 座 名	紋別保健所X線車庫
所 在 地	紋別市南が丘町/丁目24-40
区 分	建 物
種 目	雑 屋 建
数 量	48.60 m ²

14,865	
3,115	11,750

[illegible]

A vertical number line with tick marks at 650, 6,900, 8,900, 5,700, 3,400, and 5,700. A bracket on the right side spans from 650 to 5,700 and is labeled 30,600.

$$\begin{array}{r} 30.500 \times 13.500 + 1.360 \times 0.850 \\ + 1.425 \times 3.115 + 5.700 \times 1.750 \\ - 1.900 \times 1.000 = 483.769875 \text{ m} \end{array}$$

日	3月6日	昭和55年	田
日	3月10日	昭和55年	取
日	3月12日	昭和55年	増

図面名称	紋別保健所庁舎(1階)平面図
部局名	紋別保健所
口座名	紋別保健所庁舎
所在地	紋別市南が丘町1丁目6番地1
区分	建物
種目	事務所建
数量	483.76㎡