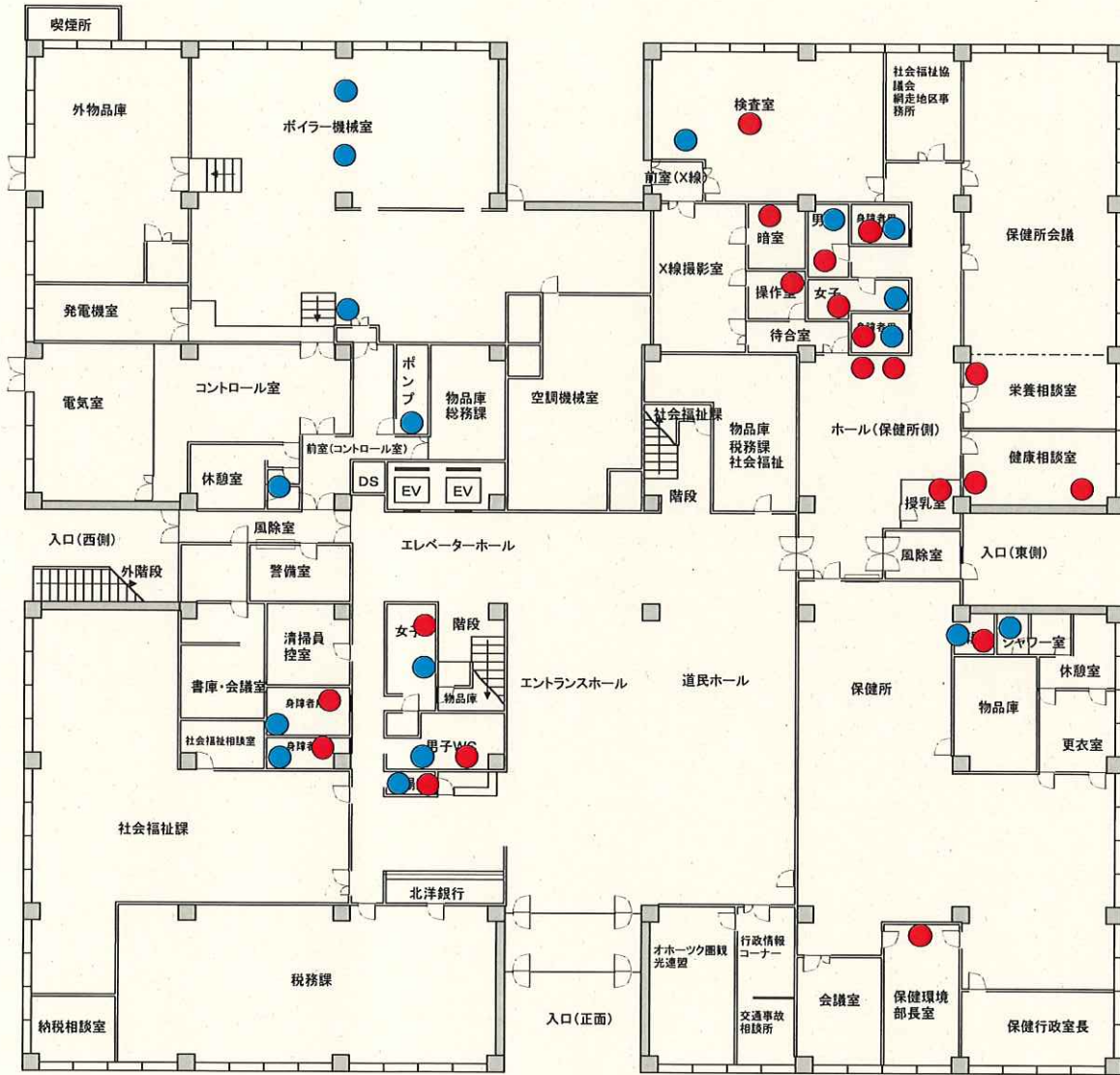


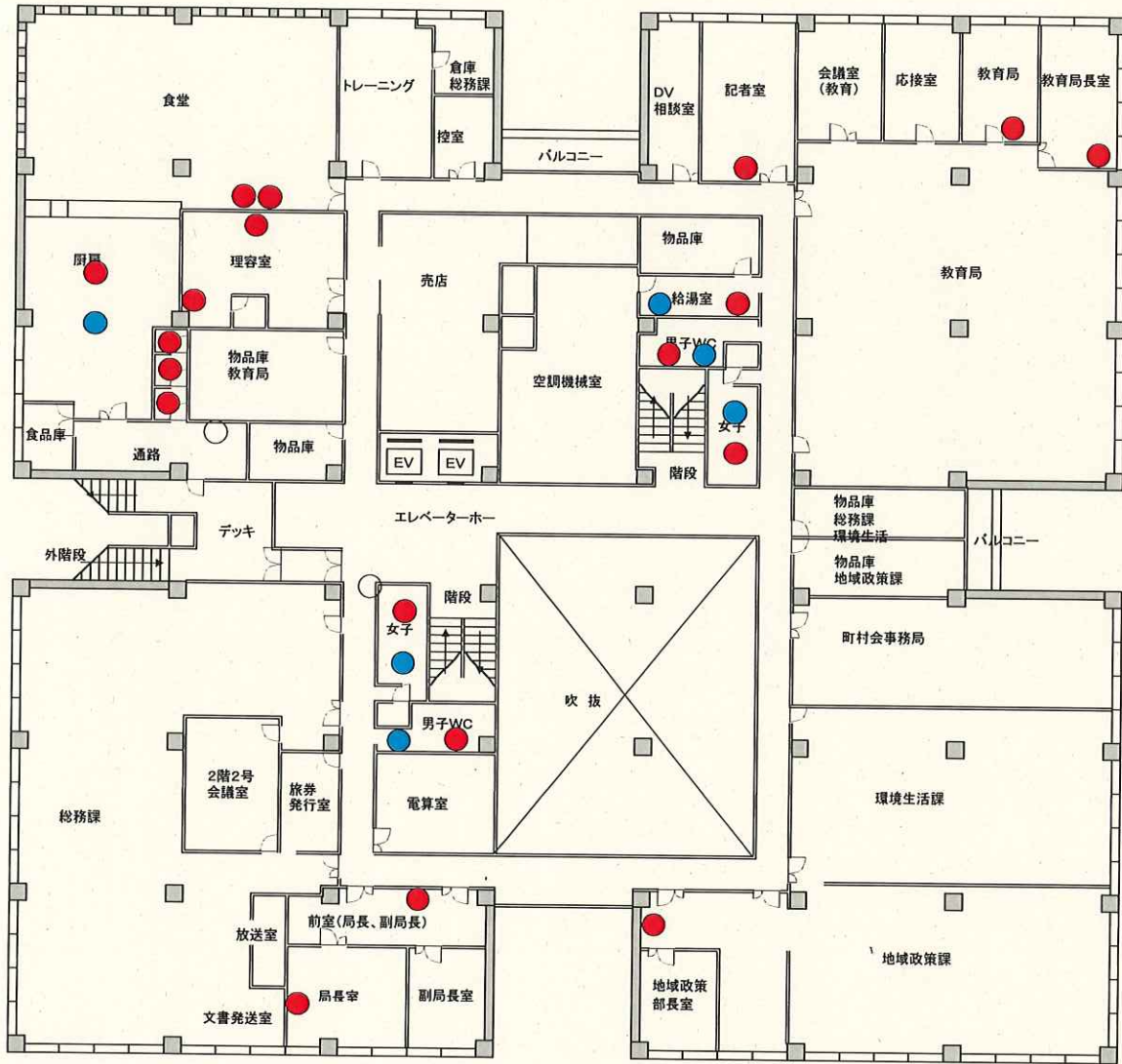
オホーツク合同庁舎 1階



● 排水管

● 床排水管

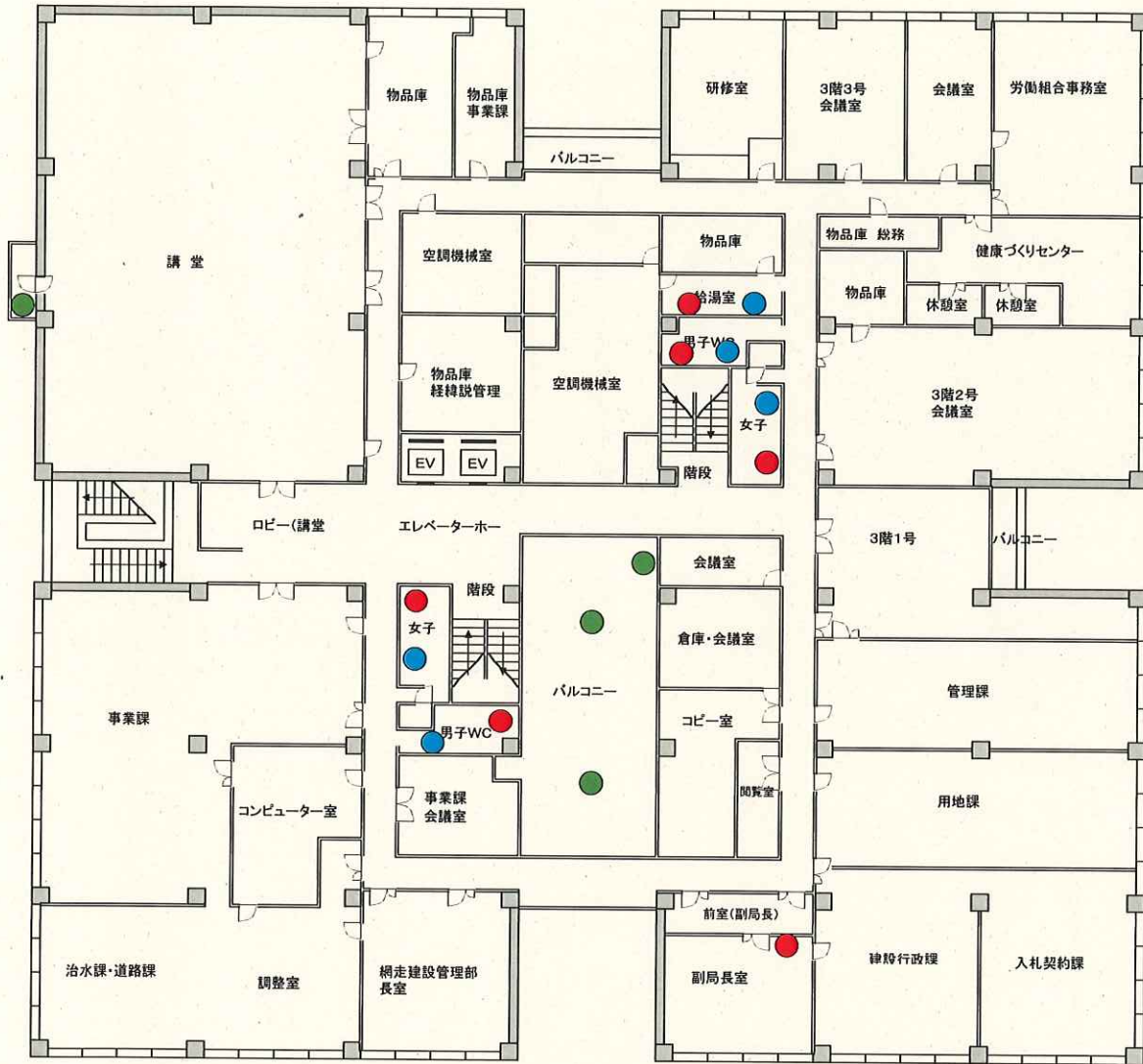
オホーツク合同庁舎 2階



● 排水管

● 床排水管

オホーツク合同庁舎 3階

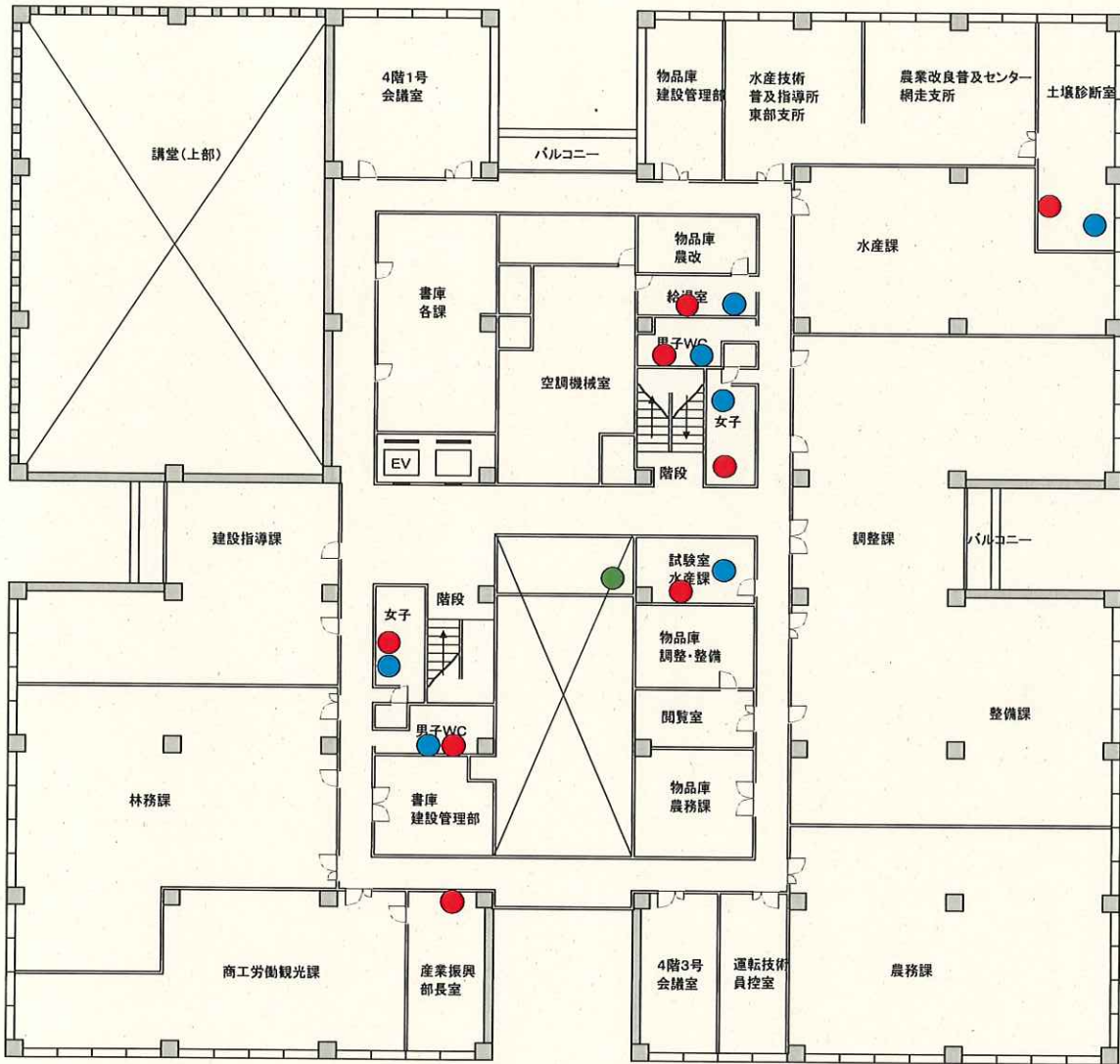


● 排水管

● 床排水管

● ルーフドレン

オホーツク合同庁舎 4階



● 排水管

● 床排水管

● ルーフドレン

	名称	数量	箇所
1階	大便器	台	12 男子4・女子4・身障者(男2、女2)
	小便器	台	6 男子トイレ
	手洗器	台	19 トイレ(男4、女6)・身障者(男2、女2)・ホール1 保健環境部長室1・X線撮影室1・健康相談室1・授乳室1
	オスタップ	台	8 男子トイレ1・女子トイレ1・検査室6
	床排水口	箇所	16 ボイラー室3・ポンプ室1・風呂室2(コントロール室、保健所)・トイレ(男2、女2・身トイレ4)・給湯室2
	流し台	台	7 給湯室2・健康相談室1・栄養相談室2 X線撮影室2
	水呑器	台	1 保健所ホール

2階	大便器	台	11 男子4、女子4・厨房3
	小便器	台	6 男子トイレ
	手洗器	台	19 トイレ(男4、女6)・厨房1・前室1・局長室1・部長室前1・ 食堂1・記者室1・教育局2・理容室1
	オスタップ	台	2 男子トイレ
	床排水口	箇所	6 トイレ(男2、女2)・給湯室2・厨房1
	流し台	台	10 給湯室2・厨房7・食堂1
	洗髪台	台	4 理容

3階	大便器	台	8 男子4・女子4
	小便器	台	6 男子トイレ
	手洗器	台	11 トイレ(男4、女6)・副局長室1
	オスタップ	台	2 男子トイレ2
	床排水口	箇所	5 トイレ(男2、女2)・給湯室1
	流し台	台	2 給湯室
	雨水排水管	台	4 バルコニー3・講堂1

4階	大便器	台	8 男子4、女子4
	小便器	台	6 男子トイレ
	手洗器	台	11 トイレ(男4、女6)・産業振興部長室1
	オスタップ	台	2 男子トイレ
	床排水口	箇所	7 トイレ(男2、女2)・給湯室1・試験室1・土壌診断室1
	流し台	台	5 給湯室2・試験室1・土壌診断室2
	雨水排水管	箇所	1 バルコニー

第3車庫	雨水排水管	箇所	2
------	-------	----	---

屋上	雨水排水管	箇所	10
----	-------	----	----

合 計			
大便器	台	39	
小便器	台	24	
手洗器	台	60	
オスタップ	台	14	
床排水口	箇所	34	
流し台	台	24	
水呑器	台	1	
洗髪台	台	4	
雨水排水管	箇所	17	

		1階	2階	3階	4階	第3車庫	合計
トイレ男子	大便器	4	4	4	4	1	17
	小便器	6	6	6	6	1	25
	手洗い	4	4	4	4	1	17
	オスタップ	1	2	2	2	0	7
	床排水口	3	2	2	2	1	10
トイレ女子	大便器	4	7	4	4	0	19
	手洗い	5	6	6	6	0	23
	オスタップ	1	0	0	0	0	1
	床排水口	2	4	2	2	0	10
身障者用トイレ 男子	大便器	2	0	0	0	0	2
	小便器	2	0	0	0	0	2
	手洗い	2	0	0	0	0	2
	床排水口	2	0	0	0	0	2
身障者用トイレ 女子	大便器	2	0	0	0	0	2
	手洗い	2	0	0	0	0	2
	床排水口	2	0	0	0	0	2
給湯室	流し台	2(保健1)	2	2	2	0	6
	床排水口	2(保健1)	1	1	1	0	3
食堂	手洗い	0	1	0	0	0	1
	流し台	0	1	0	0	0	1
厨房	便器	0	3	0	0	0	3
	流し台	0	6	0	0	0	6
	手洗い	0	1	0	0	0	1
	排水口			0	0	0	0
理容室	洗面器	0	4	0	0	0	4
	流し台	0	1	0	0	0	1
ボイラー室	床排水口	3	0	0	0	0	3
	シャワー室排水口	2	0	0	0	0	2
ポンプ機械室	床排水口	1	0	0	0	0	1
検査室	流し台	2	0	0	0	0	2
網走農改網走支所	流し台	0	0	0	1	0	1
試験室	流し台	0	0	0	2	0	2
執務室等	手洗い	3	6	1	1	0	11
栄養相談室	流し台	2	0	0	0	0	2
健康相談室	手洗い	1	0	0	0	0	1
	流し台	1	0	0	0	0	1
授乳室	手洗い	1	0	0	0	0	1
合計		60	61	34	37	4	196