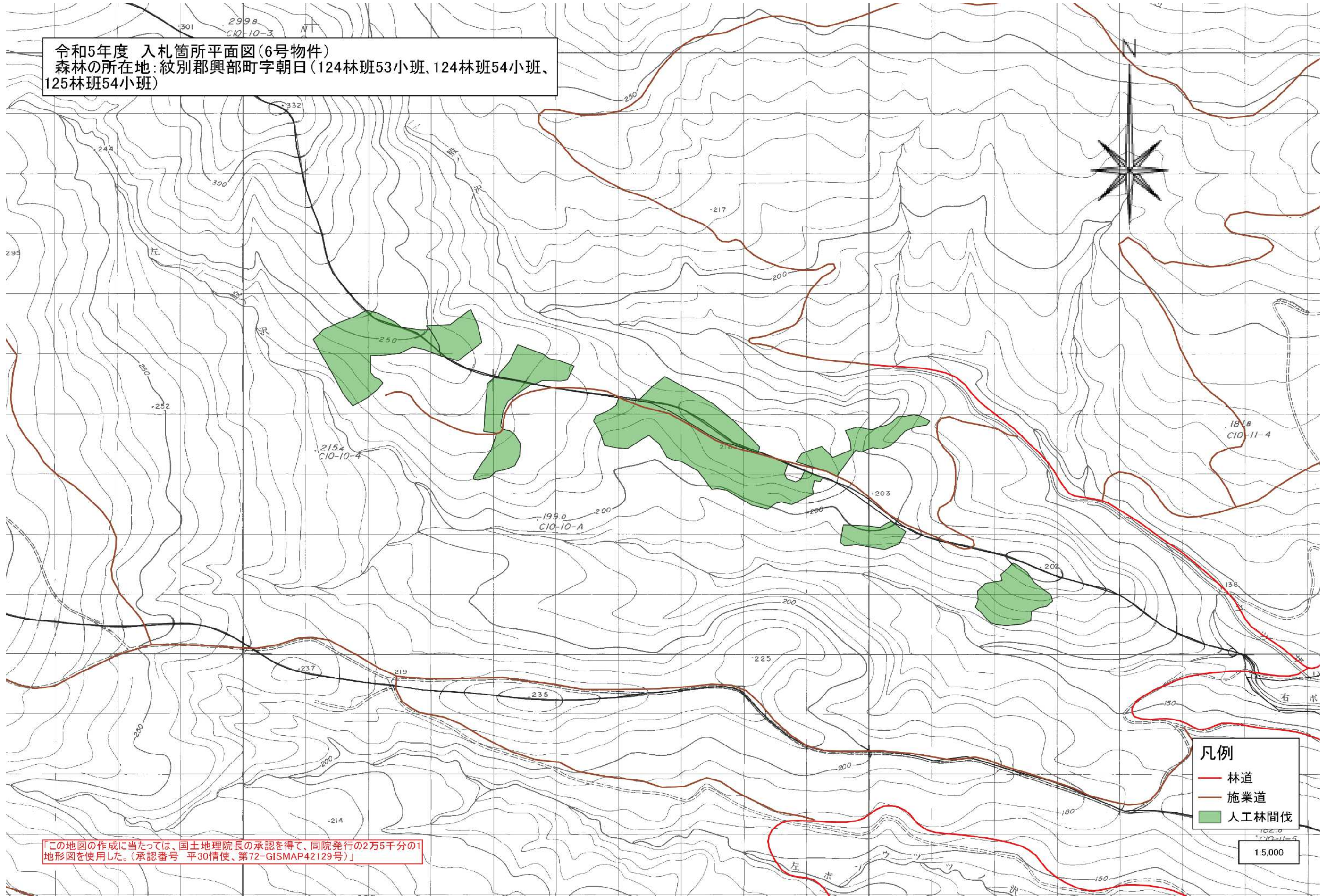


令和5年度 入札箇所平面図(6号物件)
森林の所在地: 紋別郡興部町字朝日(124林班53小班、124林班54小班、
125林班54小班)

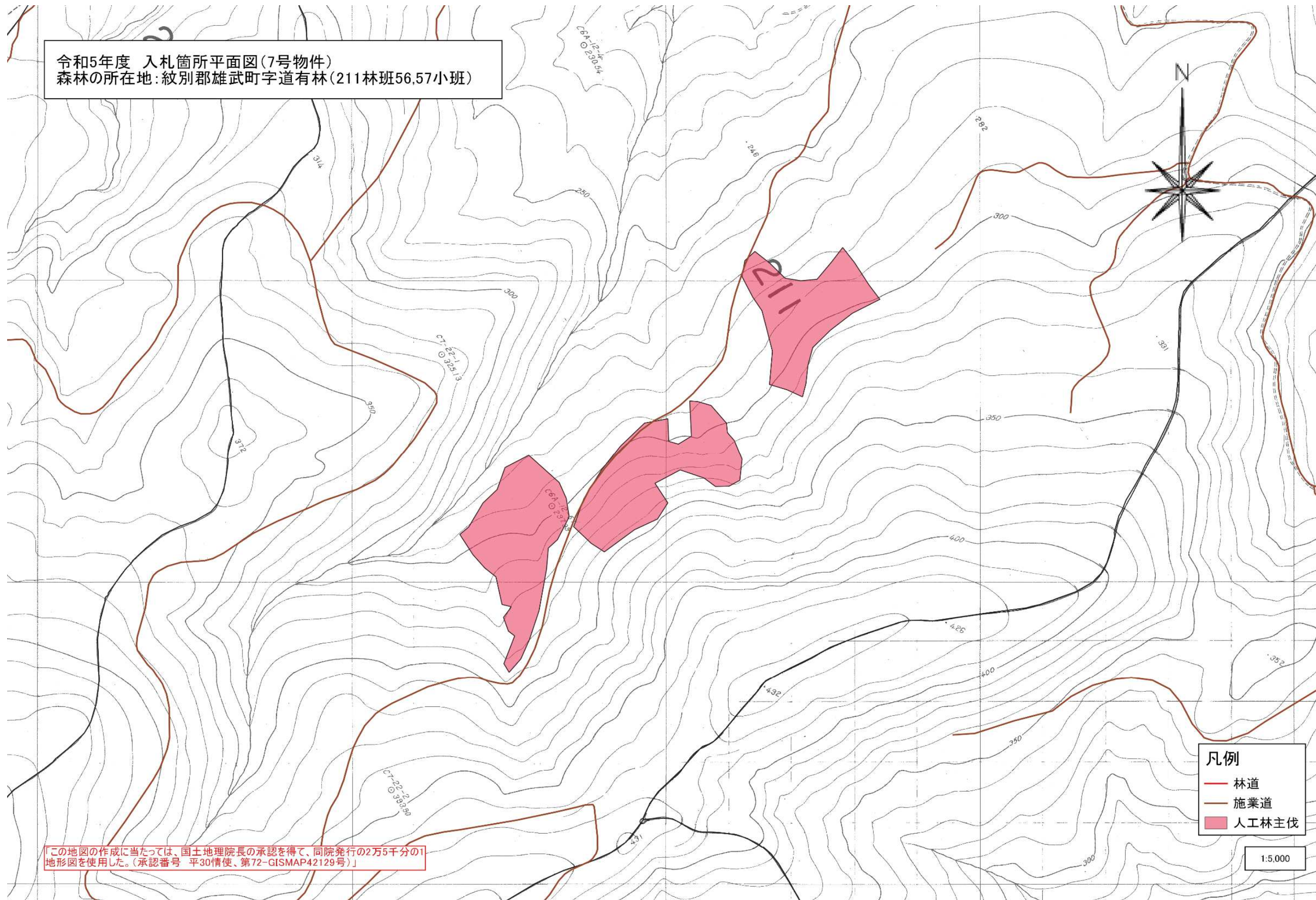


- 凡例
- 林道
 - 施業道
 - 人工林間伐

この地図の作成に当たっては、国土地理院長の承認を得て、同院発行の2万5千分の1地形図を使用した。(承認番号 平30情使、第72-GISMAP42129号)

1:5,000

令和5年度 入札箇所平面図(7号物件)
森林の所在地:紋別郡雄武町字道有林(211林班56,57小班)

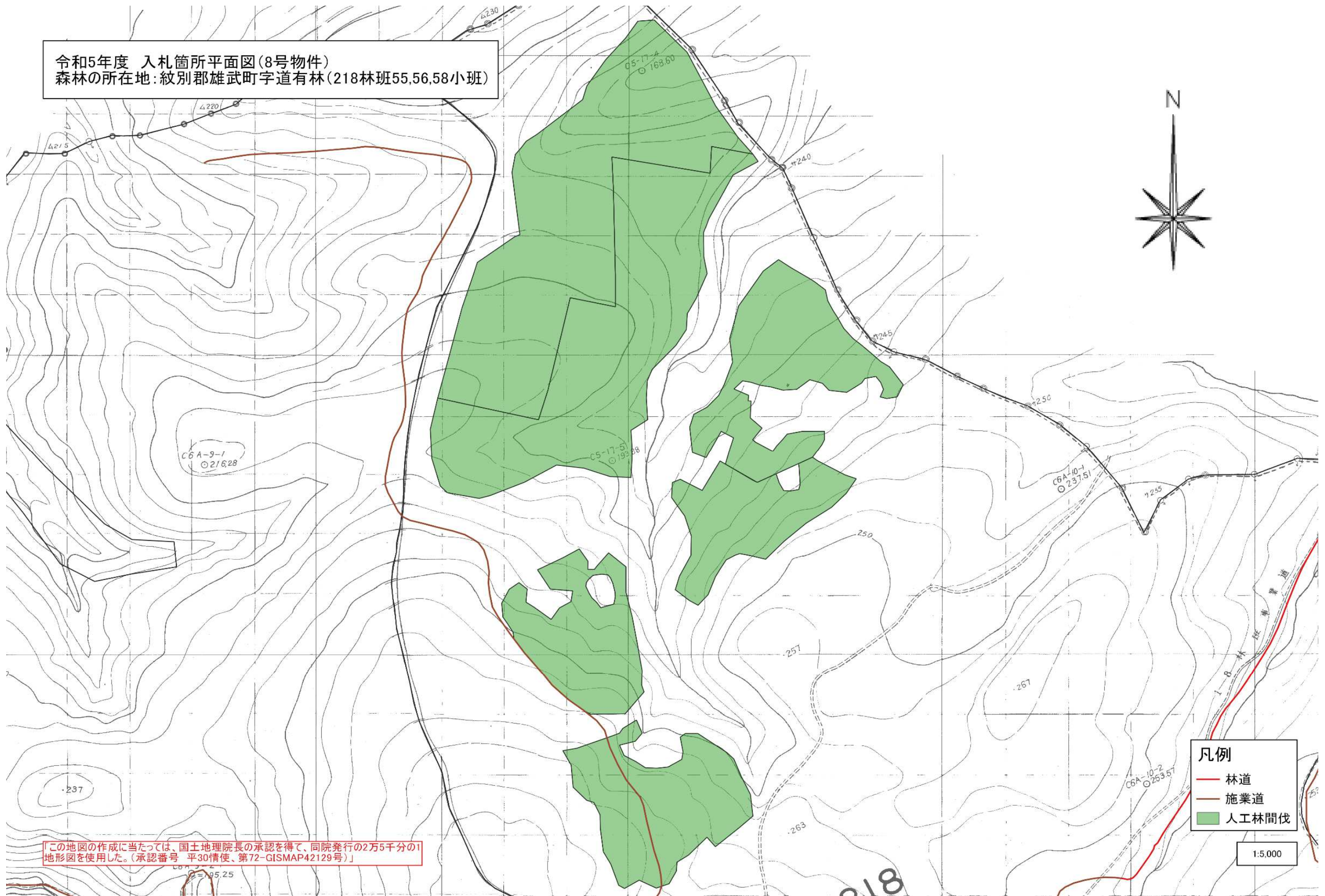


凡例
— 林道
— 施業道
■ 人工林主伐

1:5,000

「この地図の作成に当たっては、国土地理院長の承認を得て、同院発行の2万5千分の1地形図を使用した。(承認番号 平30情使、第72-GISMAP42129号)」

令和5年度 入札箇所平面図(8号物件)
森林の所在地:紋別郡雄武町字道有林(218林班55,56,58小班)



この地図の作成に当たっては、国土地理院長の承認を得て、同院発行の2万5千分の1地形図を使用した。(承認番号 平30情使、第72-GISMAP42129号)

凡例
— 林道
— 施業道
■ 人工林間伐

1:5,000