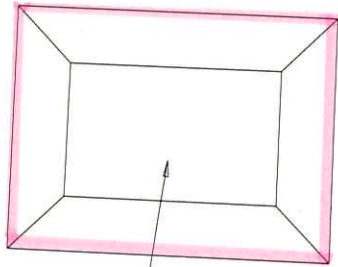
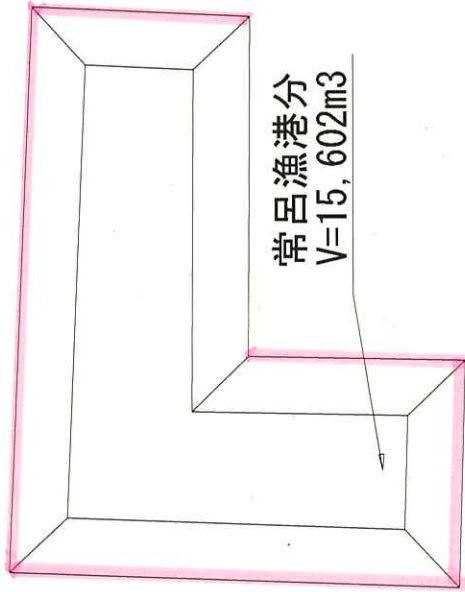


L=130.0m

常呂河口分
V=4,972m³



常呂漁港分
V=15,602m³



23

道路 L=2,472.8m

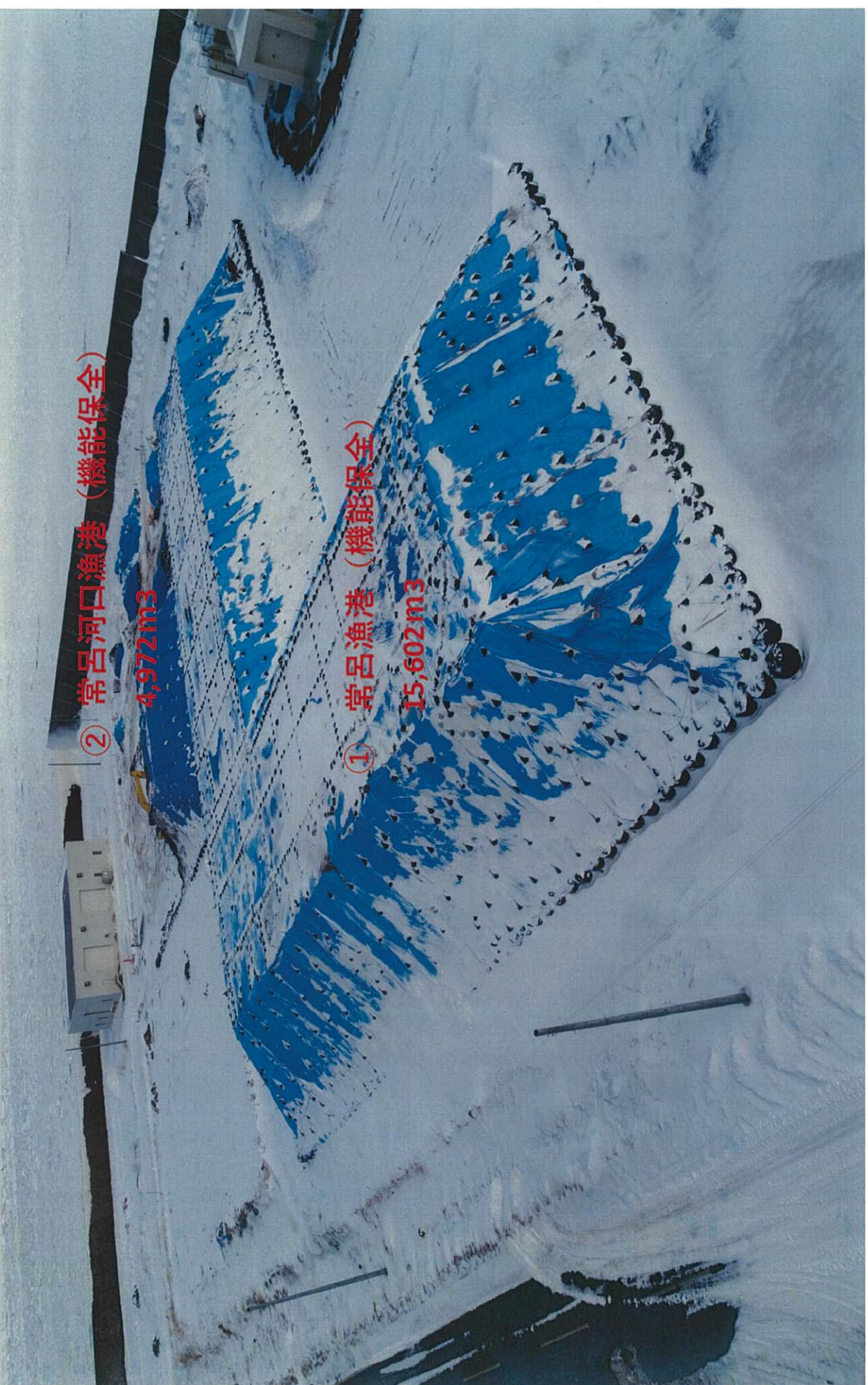
浄

浄

東護岸 L=273.9m

- ・ 6300 m³分の残砂明記
- ・ 木杭、距離の写真
- ・ 同上計算式

常呂漁港 浚渫土者配置図



常呂漁港 浚渫土砂配置図

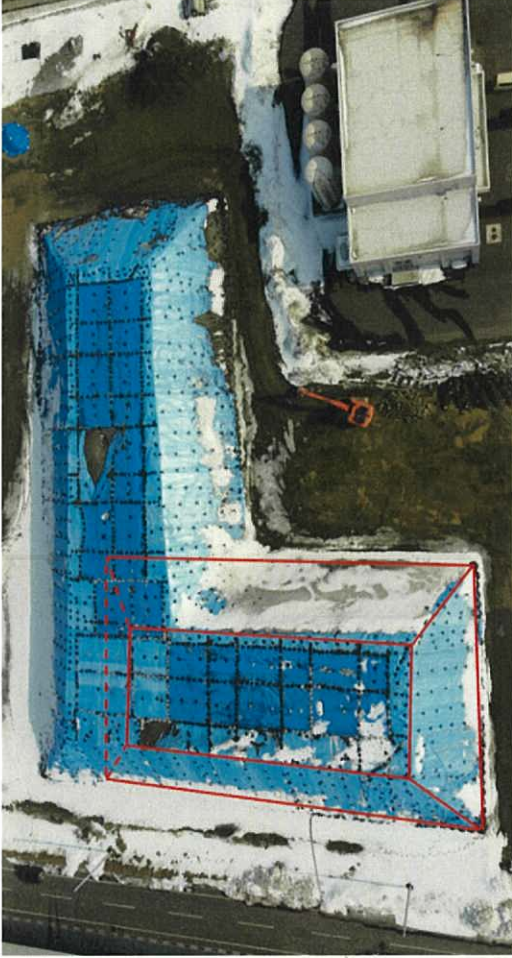


浚渫土砂 堆積検収

湧別漁港

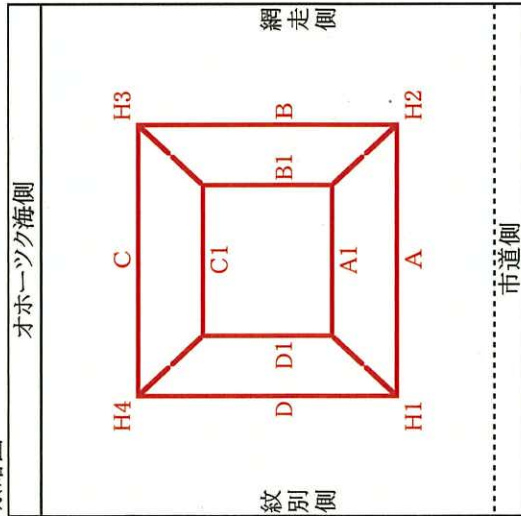
水産物供給基盤機能保全工事(補正)(翌債)外

工事名
検収場所 常呂漁港 加工用地



残

※略図



※測定値

A = 30.8m	B = 43.2m	C = 30.1m	D = 43.2m
A1 = 14.9m	B1 = 34.7m	C1 = 14.9m	D1 = 34.7m
H1 = 7.00m	H2 = 7.07m	H3 = 7.06m	H4 = 7.05m

※数量計算式(載頭角錐体(六分法): $V = \{a \times b + (a+a') \times (b+b') + a' \times b'\} \times h \times 1/6$

$$a = (A + C) / 2 = (30.8m + 30.1m) / 2 = 30.42m$$

$$b = (B + D) / 2 = (43.2m + 43.2m) / 2 = 43.23m$$

$$a' = (A1 + C1) / 2 = (14.9m + 14.9m) / 2 = 14.89m$$

$$b' = (B1 + D1) / 2 = (34.7m + 34.7m) / 2 = 34.73m$$

$$h = (H1 + H2 + H3 + H4) / 4 = (7.00m + 7.07m + 7.06m + 7.05m) / 4 = 7.05m$$

$$V = \{ a \times b + (a + a') \times (b + b') + a' \times b' \} \times h \times 1 / 6$$

$$\{ 30.42m \times 43.23m + (30.42m + 14.89m) \times (43.23m + 34.73m) + 14.89m \times 34.73m \} \times 7.05m \times 1 / 6$$

$$V = 6,300 \text{ m}^3$$