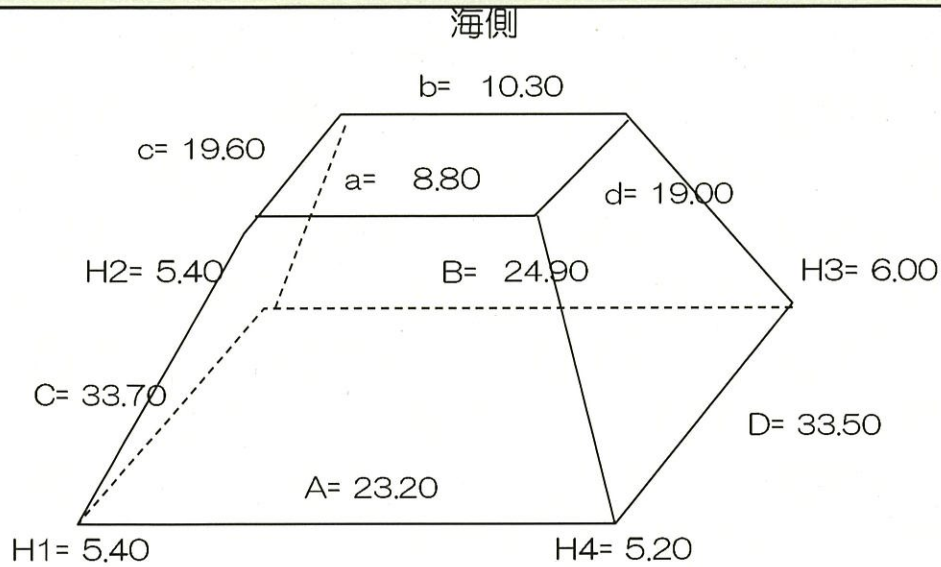


## 浚渫土数量検収書

|      |                            |      |              |
|------|----------------------------|------|--------------|
| 工事名  | 斜里漁港水産物供給基盤機能保全工事(補正)(翌償)外 |      |              |
| 使用工種 | 土捨工                        | 浚渫箇所 | -4.0m航路(ゼロ道) |
|      |                            | 検収回数 | —            |

### 寸法測定値



### 計上寸法値

$$A = (A+B)/2 = (23.2+24.9)/2 = 24.05 \quad a = (a+b)/2 = (8.8+10.3)/2 = 9.55$$

$$B = (C+D)/2 = (33.7+33.5)/2 = 33.60 \quad b = (c+d)/2 = (19.6+19)/2 = 19.30$$

$$H = (H1+H2+H3+H4)/4 = (5.4+5.4+6+5.2)/4 = 5.50$$

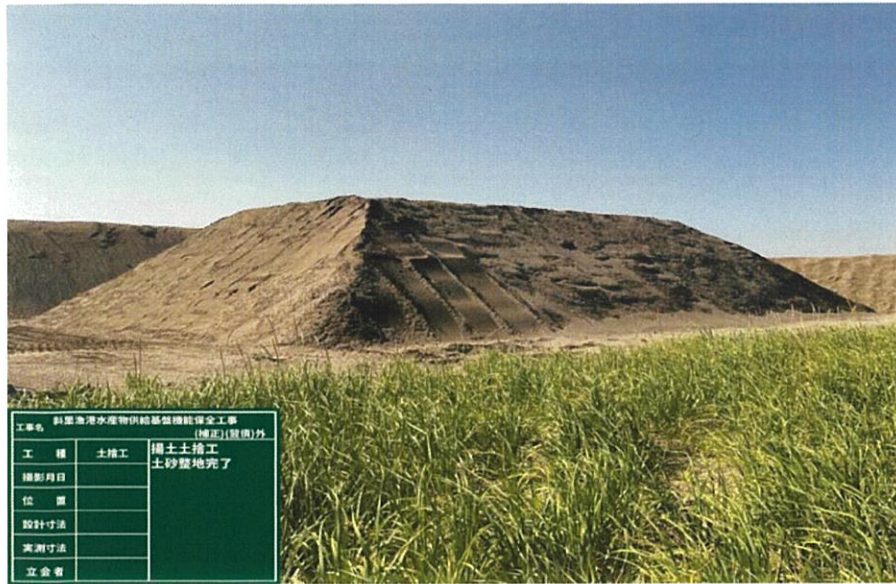
### 数量計算

$$V = H * ((A*B) + (a*b)) / 2$$

$$V = 5.5 * ((24.05 * 33.6) + (9.55 * 19.3)) / 2$$

$$= 2729.1 \text{ m}^3$$

|      |      |                |      |   |                |
|------|------|----------------|------|---|----------------|
| 検収数量 | 2729 | m <sup>3</sup> | 累計数量 | — | m <sup>3</sup> |
|------|------|----------------|------|---|----------------|

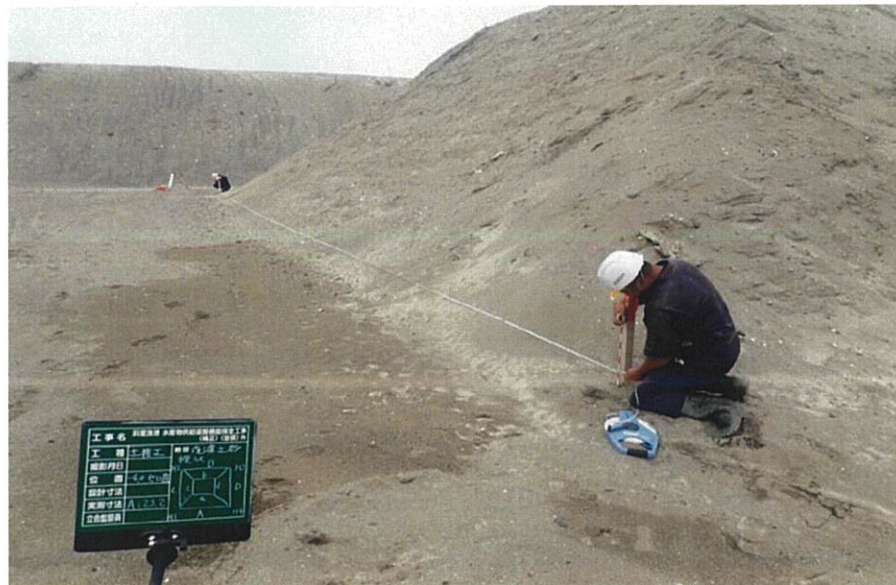


現場発生品

浚渫土砂②

-4.0m航路(ゼロ道)

2,729m<sup>3</sup>



現場発生品

測定ヶ所 A

A=23.2m

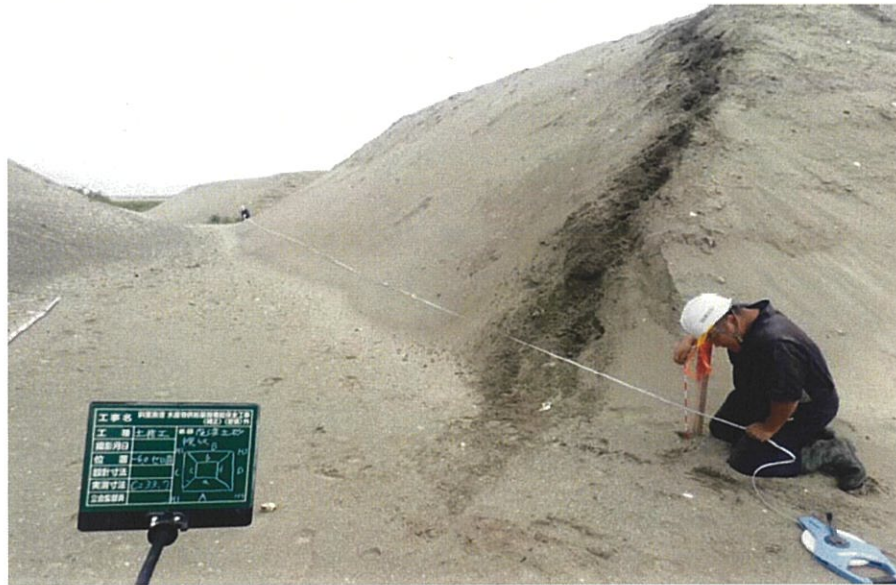


現場発生品

測定ヶ所 B

B=24.9m

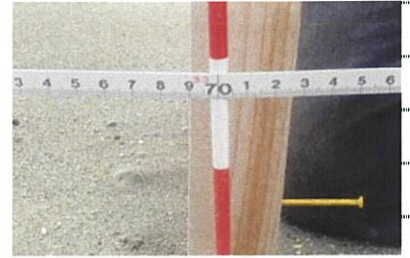




現場発生品

測定ヶ所 C

C=33.7m



現場発生品

測定ヶ所 D

D=33.5m



現場発生品

測定ヶ所 a

a=8.8m



現場発生品

測定ヶ所 b

b=10.3m



現場発生品

測定ヶ所 c

c=19.6m



現場発生品

測定ヶ所 d

d=19.00m



現場発生品

測定ヶ所 H1

H1=5.40m



.....

.....

.....

.....

.....

.....

.....

.....

.....

.....

.....

.....

.....

.....

.....

.....

.....

.....

.....

.....

.....

.....

.....

.....