

参 考 資 料

- 1 計画量一覧
 - (1) 総括表
 - (2) 内訳表
 - (3) 伐採計画
 - (4) 造林計画
 - (5) 路網計画
- 2 事業箇所図(前期)
- 3 施業仕組み
 - (1) 施業仕組みとは
 - (2) 施業仕組みの区分
- 4 森林の区分図
 - (1) 水源涵養林並びに水資源保全ゾーンの重複区域
 - (2) 山地災害防止林の区域
 - (3) 生活環境保全林
 - (4) 保健・文化機能等維持林の区域
 - (5) 木材等生産林の区域
- 5 人工林の育林体系図
- 6 主な保全施業林分と特別施業林分の現況
 - (1) 保全施業林分
 - (2) 特別施業林分
- 7 管理及び計画の沿革

1 計画量一覧
(1) 総括表

| 区 分 | | 単 位 | 次期整備管理計画 | | | 摘 要 | | | |
|------|----------|------------|----------|---------------|-------|-------|-------|-------|--|
| | | | 計 | I 分期 | II 分期 | | | | |
| 森林整備 | 造林 更新 | 人工林 | 主伐 | 実面積 (区域面積) | (ha) | 634 | 311 | 323 | |
| | | | 植栽等 | 実面積 (区域面積) | (ha) | 1,999 | 977 | 1,022 | |
| | | 天然林 | 主伐 | 実面積 (区域面積) | (ha) | 624 | 305 | 319 | |
| | | | 植栽等 | 実面積 (区域面積) | (ha) | 1,902 | 896 | 1,006 | |
| | | 計 | 主伐 | 実面積 (区域面積) | (ha) | 0 | 0 | 0 | |
| | | | 植栽等 | 実面積 (区域面積) | (ha) | 0 | 0 | 0 | |
| | | 計 | 主伐 | 実面積 (区域面積) | (ha) | 0 | 0 | 0 | |
| | | | 植栽等 | 実面積 (区域面積) | (ha) | 0 | 0 | 0 | |
| | | 保育 (間伐) | 人工林 | 保育伐等 | (ha) | 5,301 | 2,646 | 2,655 | |
| | | | 天然林 | 植栽木等、天然木 | (ha) | 0 | 0 | 0 | |
| | 計 | 天然林 | 植栽木等、天然木 | (ha) | 574 | 240 | 334 | | |
| | | 計 | その他 | (ha) | 0 | 0 | 0 | | |
| | 路 網(開設) | | (km) | | 5,875 | 2,886 | 2,989 | | |
| | | | | | 18.4 | 5.9 | 12.5 | | |
| | 木材利用 | | 人工林 | (千m3) | 683.2 | 335.9 | 347.3 | | |
| | | | 天然林 | (千m3) | 45.7 | 18.0 | 27.7 | | |
| | | 計 | (千m3) | 728.9 | 353.9 | 375.0 | | | |

(2) 内訳表

| 森 | 林 | 造 | 区 | 分 | 単位 | 総計 | | I 分期 | | II 分期 | | 摘要 | | |
|--------|------|-----|-----|---------|----------|---------|--------|-------|--------|-------|--------|-------|-------|-------|
| | | | | | | 実面積 | (区域面積) | 実面積 | (区域面積) | 実面積 | (区域面積) | | | |
| 備 | 林 | 間 | 伐 | 人工林 | 主伐 | (ha) | 634 | 1,999 | 311 | 977 | 323 | 1,022 | | |
| | | | | | 植栽(単層林) | (ha) | 198 | 198 | 108 | 108 | 90 | 90 | | |
| | | | | | 植栽(複層林) | 初回 | (ha) | 177 | 708 | 81 | 324 | 96 | 384 | |
| | | | | | | 2回目以降 | (ha) | 249 | 996 | 116 | 464 | 133 | 532 | |
| | | | | | 刈出し | (ha) | 0 | 0 | 0 | 0 | 0 | 0 | | |
| | | | | | かき起し | (ha) | 0 | 0 | 0 | 0 | 0 | 0 | | |
| | | | | | 計(主伐を除く) | (ha) | 624 | 1,902 | 305 | 896 | 319 | 1,006 | | |
| | | | | | 天然林 | 主伐 | (ha) | 0 | 0 | 0 | 0 | 0 | 0 | |
| | | | | | | 植栽(複層林) | 初回 | (ha) | 0 | 0 | 0 | 0 | 0 | 0 |
| | | | | | | | 2回目以降 | (ha) | 0 | 0 | 0 | 0 | 0 | 0 |
| | | | | | | 刈出し | (ha) | 0 | 0 | 0 | 0 | 0 | 0 | |
| | | | | | | かき起し | (ha) | 0 | 0 | 0 | 0 | 0 | 0 | |
| | | | | 計(主伐含む) | | (ha) | 0 | 0 | 0 | 0 | 0 | 0 | | |
| | | | | 人工林 | | 保育伐 | 未搬出 | (ha) | 0 | 0 | 0 | 0 | 0 | 0 |
| | | | | | | | 搬出 | (ha) | 317 | 317 | 150 | 150 | 167 | 167 |
| | | | | | 計 | | (ha) | 317 | 317 | 150 | 150 | 167 | 167 | |
| | | | | | 立木販売単独 | (ha) | 4,984 | 4,984 | 2,496 | 2,496 | 2,488 | 2,488 | | |
| | | | | | その他 | (ha) | 0 | 0 | 0 | 0 | 0 | 0 | | |
| | | | | | 計 | (ha) | 5,301 | 5,301 | 2,646 | 2,646 | 2,655 | 2,655 | | |
| | | | | | 天然林 | 立木再掲 | 未搬出 | (ha) | 4,984 | 4,984 | 2,496 | 2,496 | 2,488 | 2,488 |
| | | | | | | | 搬出 | (ha) | 0 | 0 | 0 | 0 | 0 | 0 |
| | | | | | | | 計 | (ha) | 0 | 0 | 0 | 0 | 0 | 0 |
| | | | | | | 立木販売単独 | (ha) | 107 | 107 | 40 | 40 | 67 | 67 | |
| | | | | 計 | | (ha) | 107 | 107 | 40 | 40 | 67 | 67 | | |
| | | | | 天然木 | | 広葉樹林改良 | 未搬出 | (ha) | 0 | 0 | 0 | 0 | 0 | 0 |
| | | | | | | | 搬出 | (ha) | 0 | 0 | 0 | 0 | 0 | 0 |
| | | | | | 計 | | (ha) | 0 | 0 | 0 | 0 | 0 | 0 | |
| 立木販売単独 | (ha) | 467 | 467 | | 200 | 200 | 267 | 267 | | | | | | |
| 計 | (ha) | 467 | 467 | 200 | 200 | 267 | 267 | | | | | | | |
| その他 | (ha) | 0 | 0 | 0 | 0 | 0 | 0 | | | | | | | |
| 計 | (ha) | 574 | 574 | 240 | 240 | 334 | 334 | | | | | | | |
| 立木再掲 | (ha) | 574 | 574 | 240 | 240 | 334 | 334 | | | | | | | |

| 材 | 利用 | 区 | 分 | 単位 | 計 | | | I 分期 | | | II 分期 | | | 摘要 |
|---|-----|-----|-------|-------|-------|-------|-------|-------|-------|-------|-------|-------|------|-----|
| | | | | | 計 | 針葉樹 | 広葉樹 | 計 | 針葉樹 | 広葉樹 | 計 | 針葉樹 | 広葉樹 | |
| 木 | 人工林 | 林 | 主伐 | (千m3) | 234.7 | 197.7 | 37.0 | 111.9 | 93.3 | 18.6 | 122.8 | 104.4 | 18.4 | |
| | | | 間伐 | (千m3) | 448.5 | 436.5 | 12.0 | 224.0 | 212.0 | 12.0 | 224.5 | 224.5 | 0.0 | |
| | | | その他 | (千m3) | 0.0 | 0.0 | 0.0 | 0.0 | 0.0 | 0.0 | 0.0 | 0.0 | 0.0 | |
| | | | 計 | (千m3) | 683.2 | 634.2 | 49.0 | 335.9 | 305.3 | 30.6 | 347.3 | 328.9 | 18.4 | |
| | | | 主伐 | (千m3) | 0.0 | 0.0 | 0.0 | 0.0 | 0.0 | 0.0 | 0.0 | 0.0 | 0.0 | |
| | 天然林 | 間伐 | 植栽木等 | (千m3) | 8.0 | 8.0 | 0.0 | 3.0 | 3.0 | 0.0 | 5.0 | 5.0 | 0.0 | |
| | | | | 天然木 | (千m3) | 37.7 | 30.2 | 7.5 | 15.0 | 12.0 | 3.0 | 22.7 | 18.2 | 4.5 |
| | | その他 | (千m3) | 0.0 | 0.0 | 0.0 | 0.0 | 0.0 | 0.0 | 0.0 | 0.0 | 0.0 | | |
| | | 計 | (千m3) | 45.7 | 38.2 | 7.5 | 18.0 | 15.0 | 3.0 | 27.7 | 23.2 | 4.5 | | |
| | | 計 | (千m3) | 728.9 | 672.4 | 56.5 | 353.9 | 320.3 | 33.6 | 375.0 | 352.1 | 22.9 | | |

| 森 | 林 | 整 | 備 | 区 | 分 | 単位 | 計 | I 分期 | II 分期 | 摘要 |
|---|-------|------|------|------|------|----|---|------|-------|----|
| | | | | | | | | | | |
| 設 | 林業専用道 | (km) | 7.9 | 1.9 | 6.0 | | | | | |
| | 施業道 | (km) | 0.0 | 0.0 | 0.0 | | | | | |
| | 森林作業道 | (km) | 0.0 | 0.0 | 0.0 | | | | | |
| | 計 | (km) | 18.4 | 5.9 | 12.5 | | | | | |
| 改 | 良 | 道 | 橋梁 | (箇所) | 0 | 0 | 0 | | | |
| | | | 局部保全 | (箇所) | 0 | 0 | 0 | | | |
| | | | 法面保全 | (箇所) | 0 | 0 | 0 | | | |
| | | | 安全対策 | (箇所) | 0 | 0 | 0 | | | |
| | | | 計 | (箇所) | 0 | 0 | 0 | | | |

(3) 伐採計画

単位 面積:ha、材積:千m3

| 区 | 分 | 面積 | | | | | | 材積 | | | | | | | | | | | |
|-------|---------|--------|---------|-------|---------|---------|---------|---------|---------|---------|-------|-------|-------|-------|-------|-------|-------|-------|-----|
| | | 計 | | Ⅰ分期 | | Ⅱ分期 | | 計 | | | Ⅰ分期 | | Ⅱ分期 | | | | | | |
| | | 実面積 | (区域面積) | 実面積 | (区域面積) | 実面積 | (区域面積) | 計 | 針葉樹 | 広葉樹 | 計 | 針葉樹 | 広葉樹 | 計 | 針葉樹 | 広葉樹 | | | |
| 人工林 | 主伐 | 単層林施業 | | 179 | (179) | 89 | (89) | 90 | (90) | 66.4 | 55.8 | 10.6 | 32.2 | 26.7 | 5.5 | 34.2 | 29.1 | 5.1 | |
| | | 複層林施業 | | 455 | (1,820) | 222 | (888) | 233 | (932) | 168.3 | 141.9 | 26.4 | 79.7 | 66.6 | 13.1 | 88.6 | 75.3 | 13.3 | |
| | | 合計 | | 634 | (1,999) | 311 | (977) | 323 | (1,022) | 234.7 | 197.7 | 37.0 | 111.9 | 93.3 | 18.6 | 122.8 | 104.4 | 18.4 | |
| | 間伐 | 道有林野事業 | 保育伐 | 未搬出 | 0 | (0) | | (0) | | (0) | 0.0 | 0.0 | 0.0 | 0.0 | | | 0.0 | | |
| | | | | 搬出 | 317 | (317) | 150 | (150) | 167 | (167) | 24.5 | 24.5 | 0.0 | 12.0 | 12.0 | | 12.5 | 12.5 | |
| | | | | 小計 | 317 | (317) | 150 | (150) | 167 | (167) | 24.5 | 24.5 | 0.0 | 12.0 | 12.0 | 0.0 | 12.5 | 12.5 | 0.0 |
| | | | 立木販売単独 | | 4,984 | (4,984) | 2,496 | (2,496) | 2,488 | (2,488) | 424.0 | 412.0 | 12.0 | 212.0 | 200.0 | 12.0 | 212.0 | 212.0 | |
| | | | 道有林野事業計 | | 5,301 | (5,301) | 2,646 | (2,646) | 2,655 | (2,655) | 448.5 | 436.5 | 12.0 | 224.0 | 212.0 | 12.0 | 224.5 | 224.5 | 0.0 |
| | | | 治山事業 | 本数調整伐 | 未搬出 | 0 | (0) | | (0) | | 0.0 | 0.0 | 0.0 | 0.0 | | | 0.0 | | |
| | | 搬出 | | | 0 | (0) | | (0) | | (0) | 0.0 | 0.0 | 0.0 | 0.0 | | | 0.0 | | |
| | | 治山事業計 | | 0 | (0) | 0 | (0) | 0 | (0) | 0.0 | 0.0 | 0.0 | 0.0 | 0.0 | 0.0 | 0.0 | 0.0 | 0.0 | |
| | | 合計 | | 5,301 | (5,301) | 2,646 | (2,646) | 2,655 | (2,655) | 448.5 | 436.5 | 12.0 | 224.0 | 212.0 | 12.0 | 224.5 | 224.5 | 0.0 | |
| | | その他 | | 0 | (0) | | (0) | | (0) | 0.0 | 0.0 | 0.0 | 0.0 | | | 0.0 | | | |
| | | 合計 | | 5,935 | (7,300) | 2,957 | (3,623) | 2,978 | (3,677) | 683.2 | 634.2 | 49.0 | 335.9 | 305.3 | 30.6 | 347.3 | 328.9 | 18.4 | |
| | | 天然林 | 主伐 | 複層林施業 | | 0 | (0) | | (0) | | (0) | 0.0 | 0.0 | 0.0 | 0.0 | | | 0.0 | |
| 間伐 | | | | 0 | (0) | | (0) | | (0) | 0.0 | 0.0 | 0.0 | 0.0 | | | 0.0 | | | |
| 植栽木等 | 道有林野事業 | | 保育伐 | 未搬出 | 0 | (0) | | (0) | | (0) | 0.0 | 0.0 | 0.0 | 0.0 | | | 0.0 | | |
| | | | | 搬出 | 0 | (0) | | (0) | | (0) | 0.0 | 0.0 | 0.0 | 0.0 | | | 0.0 | | |
| | | | 小計 | 0 | (0) | 0 | (0) | 0 | (0) | 0.0 | 0.0 | 0.0 | 0.0 | 0.0 | 0.0 | 0.0 | 0.0 | | |
| | 立木販売単独 | | 107 | (107) | 40 | (40) | 67 | (67) | 8.0 | 8.0 | 0.0 | 3.0 | 3.0 | 0.0 | 5.0 | 5.0 | 0.0 | | |
| | 道有林野事業計 | | 107 | (107) | 40 | (40) | 67 | (67) | 8.0 | 8.0 | 0.0 | 3.0 | 3.0 | 0.0 | 5.0 | 5.0 | 0.0 | | |
| | 治山事業 | | 本数調整伐 | 未搬出 | 0 | (0) | | (0) | | 0.0 | 0.0 | 0.0 | 0.0 | | | 0.0 | | | |
| 搬出 | | | | 0 | (0) | | (0) | | (0) | 0.0 | 0.0 | 0.0 | 0.0 | | | 0.0 | | | |
| 治山事業計 | | | 0 | (0) | 0 | (0) | 0 | (0) | 0.0 | 0.0 | 0.0 | 0.0 | 0.0 | 0.0 | 0.0 | 0.0 | 0.0 | | |
| 合計 | | | 107 | (107) | 40 | (40) | 67 | (67) | 8.0 | 8.0 | 0.0 | 3.0 | 3.0 | 0.0 | 5.0 | 5.0 | 0.0 | | |
| 天然木 | 広葉樹 | | 未搬出 | 0 | (0) | | (0) | | 0.0 | 0.0 | 0.0 | 0.0 | | | 0.0 | | | | |
| | | | 搬出 | 0 | (0) | | (0) | | (0) | 0.0 | 0.0 | 0.0 | 0.0 | | | 0.0 | | | |
| | 林改良 | | 0 | (0) | 0 | (0) | 0 | (0) | 0.0 | 0.0 | 0.0 | 0.0 | 0.0 | 0.0 | 0.0 | 0.0 | | | |
| | 立木販売単独 | | 467 | (467) | 200 | (200) | 267 | (267) | 37.7 | 30.2 | 7.5 | 15.0 | 12.0 | 3.0 | 22.7 | 18.2 | 4.5 | | |
| 合計 | | 467 | (467) | 200 | (200) | 267 | (267) | 37.7 | 30.2 | 7.5 | 15.0 | 12.0 | 3.0 | 22.7 | 18.2 | 4.5 | | | |
| 合計 | | 574 | (574) | 240 | (240) | 334 | (334) | 45.7 | 38.2 | 7.5 | 18.0 | 15.0 | 3.0 | 27.7 | 23.2 | 4.5 | | | |
| その他 | | 0 | (0) | | (0) | | (0) | 0.0 | 0.0 | 0.0 | 0.0 | | | 0.0 | | | | | |
| 合計 | | 574 | (574) | 240 | (240) | 334 | (334) | 45.7 | 38.2 | 7.5 | 18.0 | 15.0 | 3.0 | 27.7 | 23.2 | 4.5 | | | |
| 総計 | | 6,509 | (7,874) | 3,197 | (3,863) | 3,312 | (4,011) | 728.9 | 672.4 | 56.5 | 353.9 | 320.3 | 33.6 | 375.0 | 352.1 | 22.9 | | | |

(4) 造林計画

ア 造林面積

単位 面積:ha

| 区 | 分 | 造林面積 | | | | | | | | | |
|--------|------|------|---------|---------|---------|---------|--------|---------|---------|---------|-------|
| | | 計 | | Ⅰ 分期 | | Ⅱ 分期 | | | | | |
| | | 実面積 | (区域面積) | 実面積 | (区域面積) | 実面積 | (区域面積) | | | | |
| 道有林野事業 | 人工造林 | 植栽 | 単層林 | 198 | (198) | 108 | (108) | 90 | (90) | | |
| | | | 複層林 | 初回 | 177 | (708) | 81 | (324) | 96 | (384) | |
| | | | | 2回目以降 | 249 | (996) | 116 | (464) | 133 | (532) | |
| | | | 小計 | 624 | (1,902) | 305 | (896) | 319 | (1,006) | | |
| | | | 刈出し等 | 刈出し | 0 | (0) | | | | | |
| | かき起し | 0 | | (0) | | | | | | | |
| | 小計 | 0 | | (0) | 0 | (0) | 0 | (0) | | | |
| | 計 | 624 | | (1,902) | 305 | (896) | 319 | (1,006) | | | |
| | 合計 | 624 | | (1,902) | 305 | (896) | 319 | (1,006) | | | |
| | 改良 | 天然林 | 植栽 | 複層林 | 0 | (0) | | | | | |
| | | | | 初回 | 0 | (0) | | | | | |
| | | | | 2回目以降 | 0 | (0) | | | | | |
| | | | | 小計 | 0 | (0) | 0 | (0) | 0 | (0) | |
| | | | | 計 | 0 | (0) | 0 | (0) | 0 | (0) | |
| | | 刈出し等 | 刈出し | 0 | (0) | | | | | | |
| かき起し | | | 0 | (0) | | | | | | | |
| 小計 | | | 0 | (0) | 0 | (0) | 0 | (0) | | | |
| 計 | | | 0 | (0) | 0 | (0) | 0 | (0) | | | |
| 合計 | | | 0 | (0) | 0 | (0) | 0 | (0) | | | |
| 治山事業 | | 人工造林 | 植栽 | 単層林 | 0 | (0) | | | | | |
| | | | | 複層林 | 初回 | 0 | (0) | | | | |
| | | | | | 2回目以降 | 0 | (0) | | | | |
| | | | | 小計 | 0 | (0) | 0 | (0) | 0 | (0) | |
| | | | | 刈出し等 | 刈出し | 0 | (0) | | | | |
| | かき起し | 0 | (0) | | | | | | | | |
| | 小計 | 0 | (0) | | 0 | (0) | 0 | (0) | | | |
| | 計 | 0 | (0) | | 0 | (0) | 0 | (0) | | | |
| | 合計 | 0 | (0) | | 0 | (0) | 0 | (0) | | | |
| | 合計 | 人工造林 | 植栽 | 単層林 | 198 | (198) | 108 | (108) | 90 | (90) | |
| | | | | 複層林 | 初回 | 177 | (708) | 81 | (324) | 96 | (384) |
| | | | | | 2回目以降 | 249 | (996) | 116 | (464) | 133 | (532) |
| | | | | 小計 | 624 | (1,902) | 305 | (896) | 319 | (1,006) | |
| | | | | 刈出し等 | 刈出し | 0 | (0) | 0 | (0) | 0 | (0) |
| | | かき起し | 0 | | (0) | 0 | (0) | 0 | (0) | | |
| 小計 | | 0 | (0) | | 0 | (0) | 0 | (0) | | | |
| 計 | | 624 | (1,902) | | 305 | (896) | 319 | (1,006) | | | |
| 合計 | | 624 | (1,902) | | 305 | (896) | 319 | (1,006) | | | |
| 天然林 | | 植栽 | 複層林 | 0 | (0) | 0 | (0) | 0 | (0) | | |
| | | | 初回 | 0 | (0) | 0 | (0) | 0 | (0) | | |
| | | | 2回目以降 | 0 | (0) | 0 | (0) | 0 | (0) | | |
| | | | 小計 | 0 | (0) | 0 | (0) | 0 | (0) | | |
| | | | 計 | 0 | (0) | 0 | (0) | 0 | (0) | | |
| 刈出し等 | | 刈出し | 0 | (0) | 0 | (0) | 0 | (0) | | | |
| | かき起し | 0 | (0) | 0 | (0) | 0 | (0) | | | | |
| | 小計 | 0 | (0) | 0 | (0) | 0 | (0) | | | | |
| | 計 | 0 | (0) | 0 | (0) | 0 | (0) | | | | |
| | 合計 | 0 | (0) | 0 | (0) | 0 | (0) | | | | |
| 総計 | | | 624 | (1,902) | 305 | (896) | 319 | (1,006) | | | |

イ 植栽樹種別造林計画(Ⅰ分期のみ)

単位 本数:千本

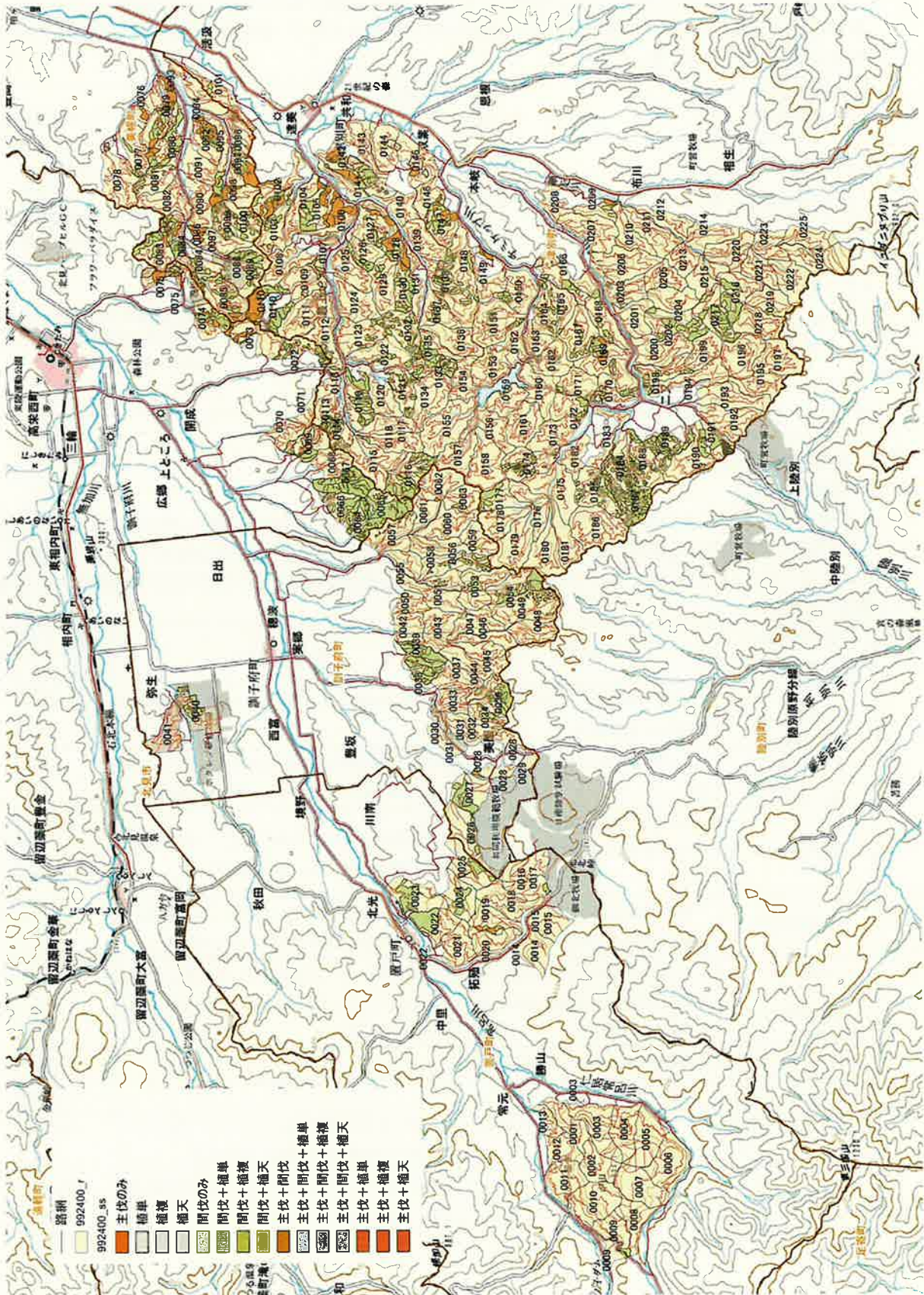
| | | 全体 | | | | | |
|--------|----------|-----|---------|-----|---------|-----|---------|
| | | 全体 | | 単層林 | | 複層林 | |
| | | 本数 | うちコンテナ苗 | 本数 | うちコンテナ苗 | 本数 | うちコンテナ苗 |
| 道有林野事業 | トマツ | 586 | 137 | 137 | 137 | 449 | |
| | カラマツ | 65 | 65 | 65 | 65 | | |
| | グイマツ雑種F1 | 32 | 32 | 32 | 32 | | |
| | その他 | 36 | 12 | 12 | 12 | 24 | |
| | 小計 | 719 | 246 | 246 | 246 | 473 | 0 |
| 治山事業 | トマツ | 0 | 0 | | | | |
| | カラマツ | 0 | 0 | | | | |
| | グイマツ雑種F1 | 0 | 0 | | | | |
| | その他 | 0 | 0 | | | | |
| | 小計 | 0 | 0 | 0 | 0 | 0 | 0 |
| 合計 | トマツ | 586 | 137 | 137 | 137 | 449 | 0 |
| | カラマツ | 65 | 65 | 65 | 65 | 0 | 0 |
| | グイマツ雑種F1 | 32 | 32 | 32 | 32 | 0 | 0 |
| | その他 | 36 | 12 | 12 | 12 | 24 | 0 |
| | 合計 | 719 | 246 | 246 | 246 | 473 | 0 |

(5) 路網計画

単位 開設延長:km、改良:箇所、面積:ha

| 区分 | 路線名称 | 全体 | 延長 | | 関係林班 | |
|-------|----------|-------|------|-------|---------|-------------|
| | | | I 分期 | II 分期 | | |
| 開設 | 林道 | 二股線 | 10.5 | 4.0 | 6.5 | 168~171 |
| | | 小計 | 10.5 | 4.0 | 6.5 | ※※※※※※※ |
| | 林業専用道 | タコブ沢線 | 1.9 | 1.9 | | 116 |
| | | 添別越線 | 6.0 | | 6.0 | 184,188~190 |
| | | | 0.0 | | | |
| | | | 0.0 | | | |
| | | | 0.0 | | | |
| | | 小計 | 7.9 | 1.9 | 6.0 | ※※※※※※※ |
| | 施業道 新設 | | 0.0 | | | |
| | | | 0.0 | | | |
| | | | 0.0 | | | |
| | | 小計 | 0.0 | 0.0 | 0.0 | ※※※※※※※ |
| | 施業道 廃道新設 | | 0.0 | | | |
| | | | 0.0 | | | |
| | | 小計 | 0.0 | 0.0 | 0.0 | ※※※※※※※ |
| | 施業道計 | | 0.0 | 0.0 | 0.0 | ※※※※※※※ |
| | 森林作業道 | | 0.0 | | | |
| | | 0.0 | | | | |
| | | 0.0 | | | | |
| 小計 | | 0.0 | 0.0 | 0.0 | ※※※※※※※ | |
| 開設計 | | 18.4 | 5.9 | 12.5 | ※※※※※※※ | |
| 改良 | 林道 橋梁改良 | | 0 | | | |
| | | | 0 | | | |
| | | | 0 | | | |
| | | | 0 | | | |
| | | 小計 | 0 | 0 | 0 | ※※※※※※※ |
| | 林道 局部保全 | | 0 | | | |
| | | | 0 | | | |
| | | 小計 | 0 | 0 | 0 | ※※※※※※※ |
| | 林道 法面保全 | | 0 | | | |
| | | | 0 | | | |
| | | 小計 | 0 | 0 | 0 | ※※※※※※※ |
| | 林道 安全対策 | | 0 | | | |
| | | | 0 | | | |
| 小計 | | 0 | 0 | 0 | ※※※※※※※ | |
| 林道改良計 | | 0 | 0 | 0 | ※※※※※※※ | |

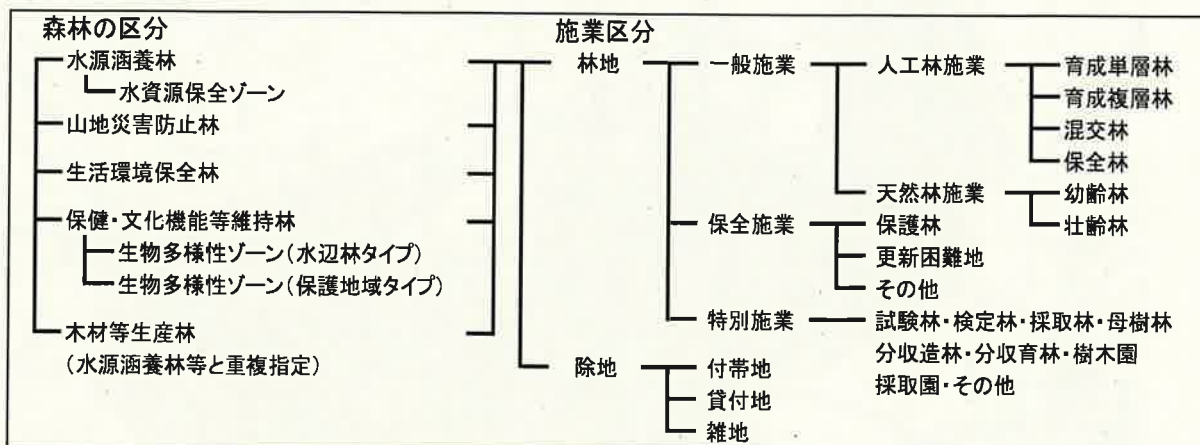
2 事業箇所図 (前期)



3 施業仕組

(1) 施業仕組とは

施業仕組とは、森林の取扱い方法の単位のことです。施業仕組は「森林の区分」と「施業区分」から成り、道有林野の整備管理上、独自に施業方法を森林の区分別に分類したもので、適切で効率的な森林施業を行っていくための基礎となるものです。



(2) 施業仕組の区分

ア 森林の区分

それぞれの森林において、期待する機能に応じた森林の区分を行います。設定に当たっては、市町村と連携して地域の特徴に応じた森林の区分を行うこととし、全域を公益的機能を重視する森林に区分するとともに、人工林がまとまっている区域については、木材等生産林を水源涵養林などの公益的機能別施業森林と重複して設定します。

| 期待する機能に応じた森林の区分 | 森林の種類 | 基本的な取扱い | 面積: ha 下段:(割合) | 摘要 | |
|-----------------|--|---|---|-----------|-----------------|
| 水源涵養林 | 水源かん養保安林、干害防備保安林など法令による制限林等 | 伐採に伴う裸地面積の縮小及び分散を図る施業を推進 | 19,592ha (47%) | 管理区全域をカバー | |
| | 水資源保全ゾーン | 水道取水施設の上流に位置する森林等 | 伐採に伴う裸地面積の縮小及び分散、植栽による機能の早期回復並びに濁水の発生を回避する施業を推進 | | 358ha (1%) |
| 山地災害防止林 | 土砂流出防備保安林、土砂崩壊防備保安林など法令による制限林や林地保全林等 | 地形等の条件に応じた施業を推進し、土砂の流出・崩壊の防備など災害に強い地域環境を形成 | 20,305ha (49%) | | |
| 生活環境保全林 | 防風保安林、防霧保安林など法令による制限林や環境緑地保護地区等 | 風や騒音等の防備や大気浄化のために有効な森林の構成を維持し、地域の快適な生活環境を保全 | 0ha (0%) | | |
| 保健・文化機能等維持林 | 自然公園特別保護地区など法令による制限林、保護林など道有林独自の自然環境を保全する森林等 | 保健・レクリエーション機能の向上、自然景観・歴史的風致の維持・形成、生物多様性の保全機能の向上等を図る多様な施業を実施 | 2,641ha (6%) | | |
| | 生物多様性ゾーン | 水辺林タイプ 生物多様性保全が特に求められる河川両岸の森林等 | 原則として自然の推移に委ねる。 | | 0ha (0%) |
| | | 保護地域タイプ 生物多様性保全が特に求められる保護林等 | 原則として自然の推移に委ね、必要に応じて野生生物の生息・生育地の確保に配慮した施業を推進 | | 2,641ha (6%) |
| 木材等生産林 | 林木の生育に適した森林で路網の整備状況から効率的な施業が可能な森林等 | 施業の集約化や機械化による効率的な森林整備を推進し、木材等を安定的・効率的に生産 | 8,451ha (20%) | | 重複 |

イ 施業区分

施業区分は、主に樹種、蓄積、密度等、その林分構成及び施業上の目的等に着目して分類したものです。

| 施業区分 | | | 内容(編入基準) | | | |
|------|------|-----------------|--|--|---|--|
| 林 | 一般施業 | 人工林施業 | 単層林施業 | 通常伐期 | 通常伐期により皆伐-再造林を行う人工林 | |
| | | | | 長伐期 | 長伐期により皆伐-再造林を行う人工林 | |
| | | | 複層林施業 | 帯状伐採や択伐と植栽により2段以上の樹冠層を持つよう誘導する人工林 | | |
| | | | 混交林施業 | 間伐により植栽木(主に針葉樹)と天然木(主に広葉樹)が適度に混交した状態に誘導する人工林 | | |
| | | | 保全林 | 原則として施業を行わない人工林。 | | |
| | | 人工林上木 | 人工林内に現存する天然木(前生樹、植栽時又は植栽後に発生した天然更新木) | | | |
| | | 保護帯 | 人工林内の保護、森林生態系の多様性の維持等を目的とし、隣接する人工林と一体として施業することが適当な天然林 | | | |
| | | 無立木地 | 伐採跡地等 | | | |
| | | 天然林施業 | 幼齢林 | 通常 | 一定の間隔を置きながら施業を実施する幼齢林(幼齢林とは、山火再生林、萌芽林、かき起し施行地等、発生年度がほぼ同一時期で、保育(間伐)が施業の主体となるものをいう) | |
| | | | | 長期 | 通常よりも長い間隔の設定により、施業を実施する幼齢林 | |
| | その他 | | | 当面保存 | 一定の間隔での施業を避け、当面、資源の回復を図る幼齢林 | |
| | | | | 将来有望 | 資源の内容から今後施業の対象となり得る幼齢林 | |
| | | | | 検討中 | 資源の推移を見ながら今後の施業を判断する必要がある幼齢林 | |
| | | | 保全 | 原則として施業を行わない幼齢林 | | |
| | 壮齢林 | | 通常 | 一定の間隔を置きながら施業を実施する壮齢林(壮齢林とは幼齢林以外) | | |
| | | | 長期 | 通常年よりも長い間隔の設定により、施業を実施する壮齢林 | | |
| | | | その他 | 当面保存 | 一定の間隔での施業を避け、当面、資源の回復を図る壮齢林 | |
| | | | | 将来有望 | 資源の内容から今後施業の対象となり得る壮齢林 | |
| | | 検討中 | | 資源の推移を見ながら今後の施業を判断する必要がある壮齢林 | | |
| | 保全 | 原則として施業を行わない壮齢林 | | | | |
| 地 | 保全施業 | 保護林 | 道有林野保護林設定要領(昭和50年10月27日林二第219号)に基づく保護林 | | | |
| | | 更新困難地 | 自然条件が厳しく、伐採後の更新及び森林の回復がきわめて困難な森林 | | | |
| | | その他(上記以外の保全施業) | 上記以外の保全施業を行う必要がある森林 | | | |
| | 特別施業 | 試験林 | 施業試験を行っている森林 | | | |
| | | 検定林 | 育種種苗の成長、形質、耐寒性等の検定を行っている森林 | | | |
| | | 採種林 | 母樹林以外の森林で、種子の採取を目的とした森林(林木育種事業により設定された遺伝子保存林を含む) | | | |
| | | 母樹林 | 有用広葉樹種子採取源整備事業により有用広葉樹の種子採取を目的として指定された森林 | | | |
| | | 分収造林 | 分収造林契約に係る森林 | | | |
| | | 分収育林 | 分収育林契約に係る森林 | | | |
| | | 樹木園 | 地域住民に対する森林・林業の啓発等のため、道有林創設50周年記念事業又は開道100年記念事業により設けた園地 | | | |
| | | 採種園 | 育種種子の採取を目的として設けた園地 | | | |
| | | その他 | 露天掘り復旧跡地など | | | |
| | 除地 | 付帯地 | 道路敷地(施業道以下は除く) | | | |
| | | 貸付地 | 鉱業敷地、電線敷地等の貸付地 | | | |
| | | 雑地 | 沢敷地(5m幅以上)、開放見込地 | | | |