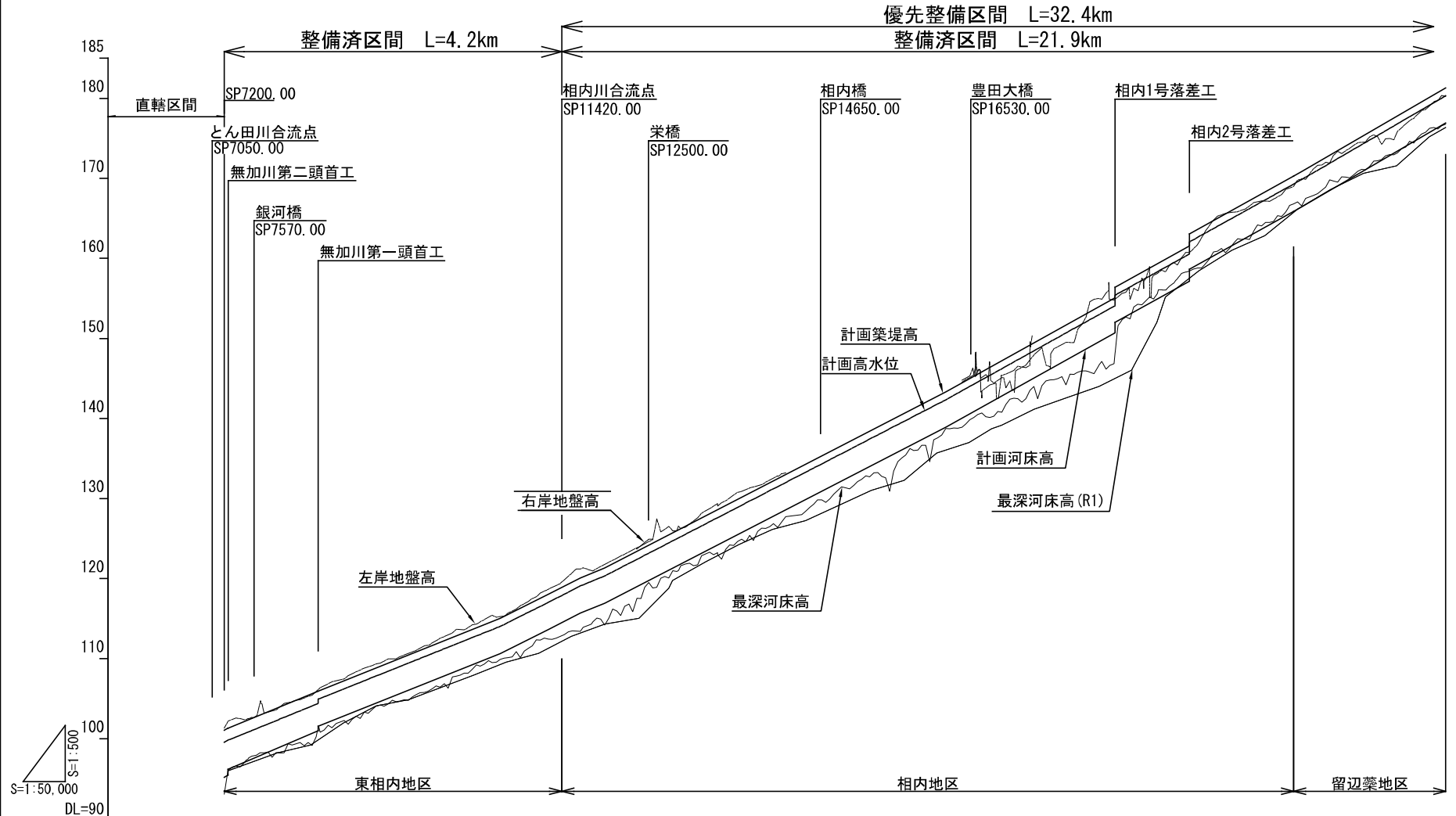




無加川縦断図(1)



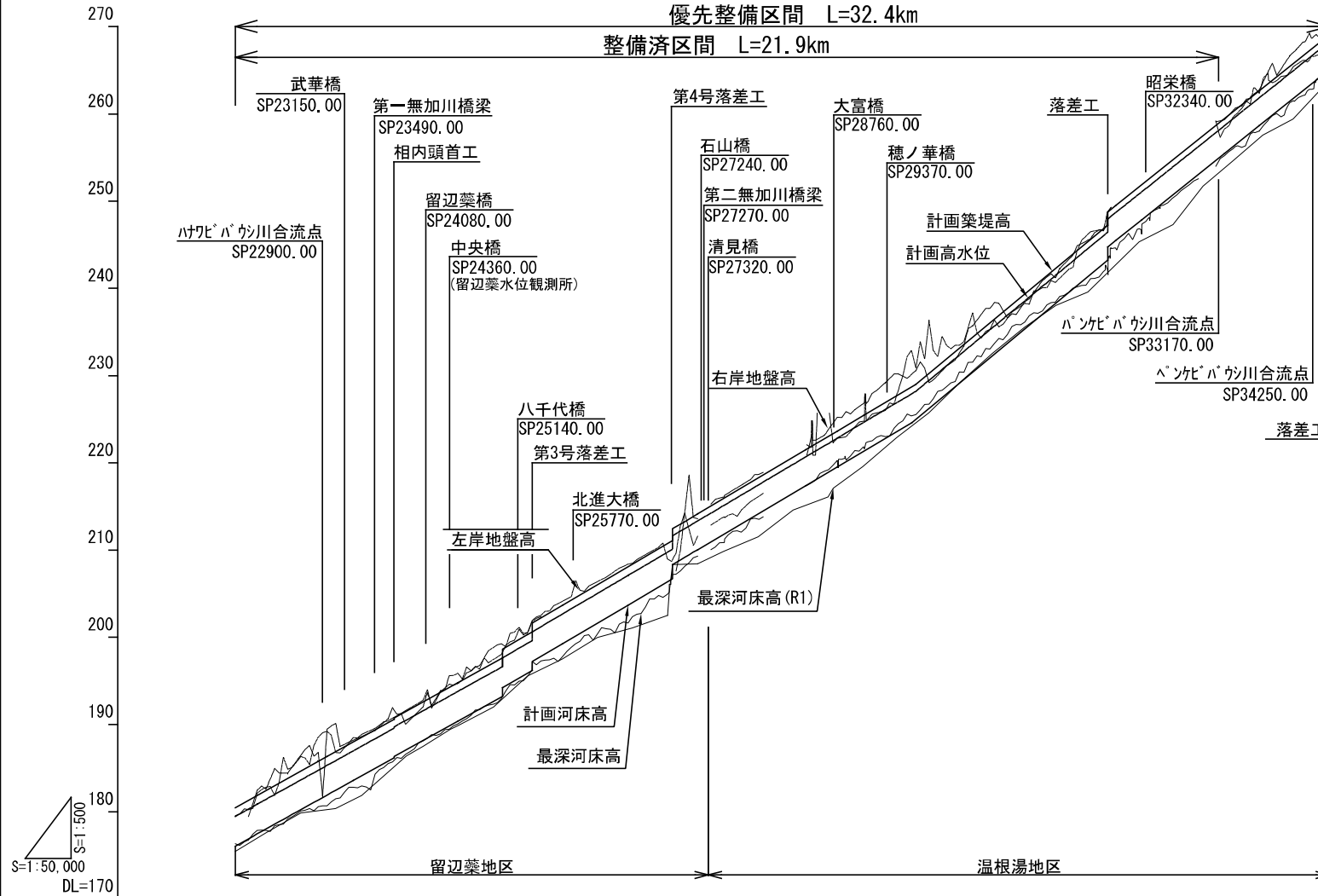
計画築堤高	7250.00	8350.00	10650.00	11250.00	11650.00	11850.00	16150.00	18200.00	18850.00	20150.00	20250.00	21950.00	22050.00
計画高水位	99.8	104.0	114.0	117.0	119.0	120.3	142.3	154.0	160.5	169.3	170.2	180.3	181.3
計画高水勾配	1/234	1/256	1/200	1/195	1/195	1/298	1/195	1/180	1/172	1/172	1/172	1/172	1/172
計画河床高	96.18	101.0	110.6	113.6	115.6	116.1	138.9	150.6	157.1	166.4	167.0	176.9	176.9
計画河床勾配	1/234	1/256	1/200	1/195	1/195	1/298	1/195	1/180	1/172	1/172	1/172	1/172	1/172
測点	7250.00	8350.00	10650.00	11250.00	11650.00	11850.00	16150.00	18200.00	18850.00	20150.00	20250.00	21950.00	22050.00

※計画河床高は、河川整備における河川工事と施設の維持管理を行う際の参考値。
 ※河道の飛船にあたっては、現地の状況等により縦断形状が変わることがある。
 ※必要に応じ、河床低下を抑制するための対策を行う。
 ※標高は新標高(測地成果2011)による。

無加川縦断図(2)

優先整備区間 L=32.4km

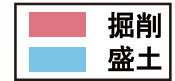
整備済区間 L=21.9km



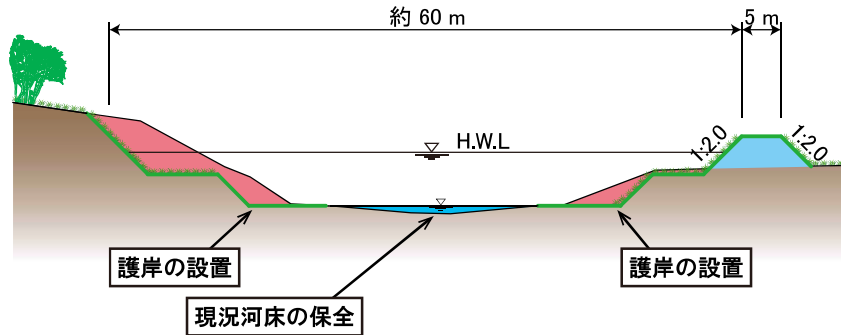
計画築堤高		180.3	188.52	196.63	199.62	210.02	228.19	246.37	268.25
計画高水位		180.3	188.52	197.63	200.62	211.02	228.19	246.37	268.25
計画高水勾配		1/180	1/180	1/170	1/170	1/125	1/125		
計画河床高	176.9	186.12	194.23	196.22	206.69	214.19	224.95	243.19	265.05
計画河床勾配	1/180	1/180	1/170	1/170	1/170	1/125	1/125		
測点	21950.00	22050.00	22720.00	24960.00	25300.00	26910.00	29700.00	31910.00	34450.00

※計画河床高は、河川整備における河川工事と施設の維持管理を行う際の参考値。
 ※河道の飛削にあたっては、現地の状況等により縦断形状が変わることがある。
 ※必要に応じ、河床低下を抑制するための対策を行う。
 ※標高は新標高（測地成果2011）による。

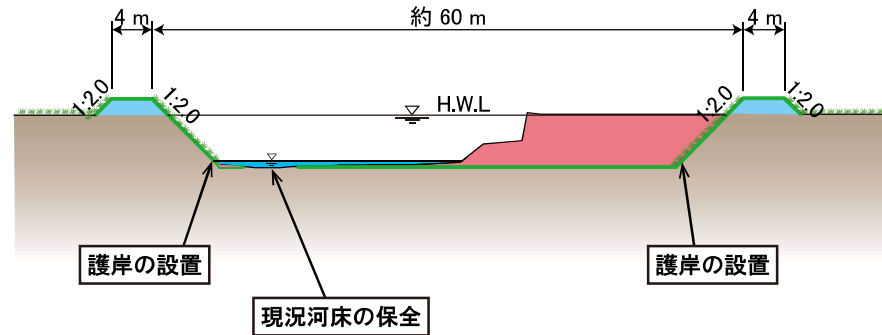
無加川 横断図



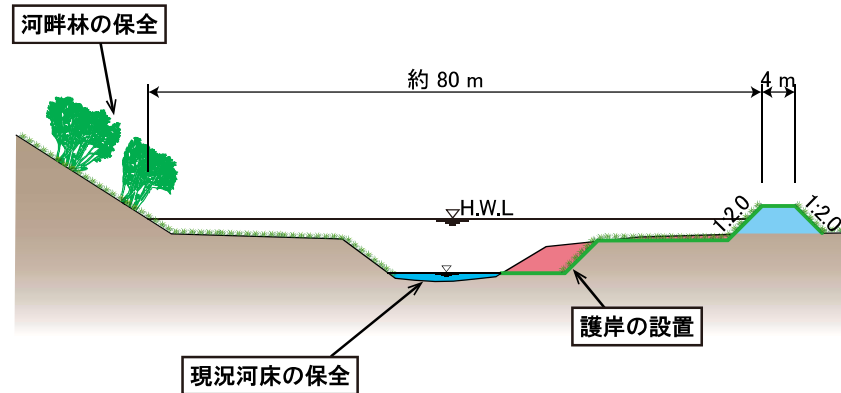
留辺薬水位観測所付近
常呂川合流点から25.0km付近



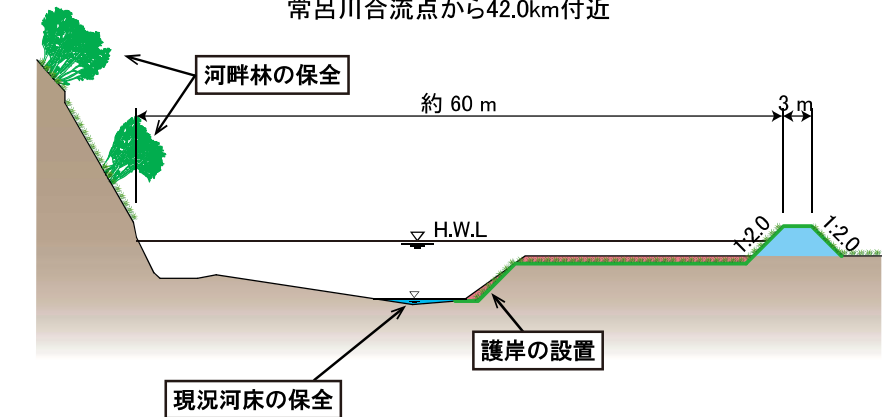
一条橋付近
常呂川合流点から35.0km付近



大富橋付近
常呂川合流点から29.1km付近



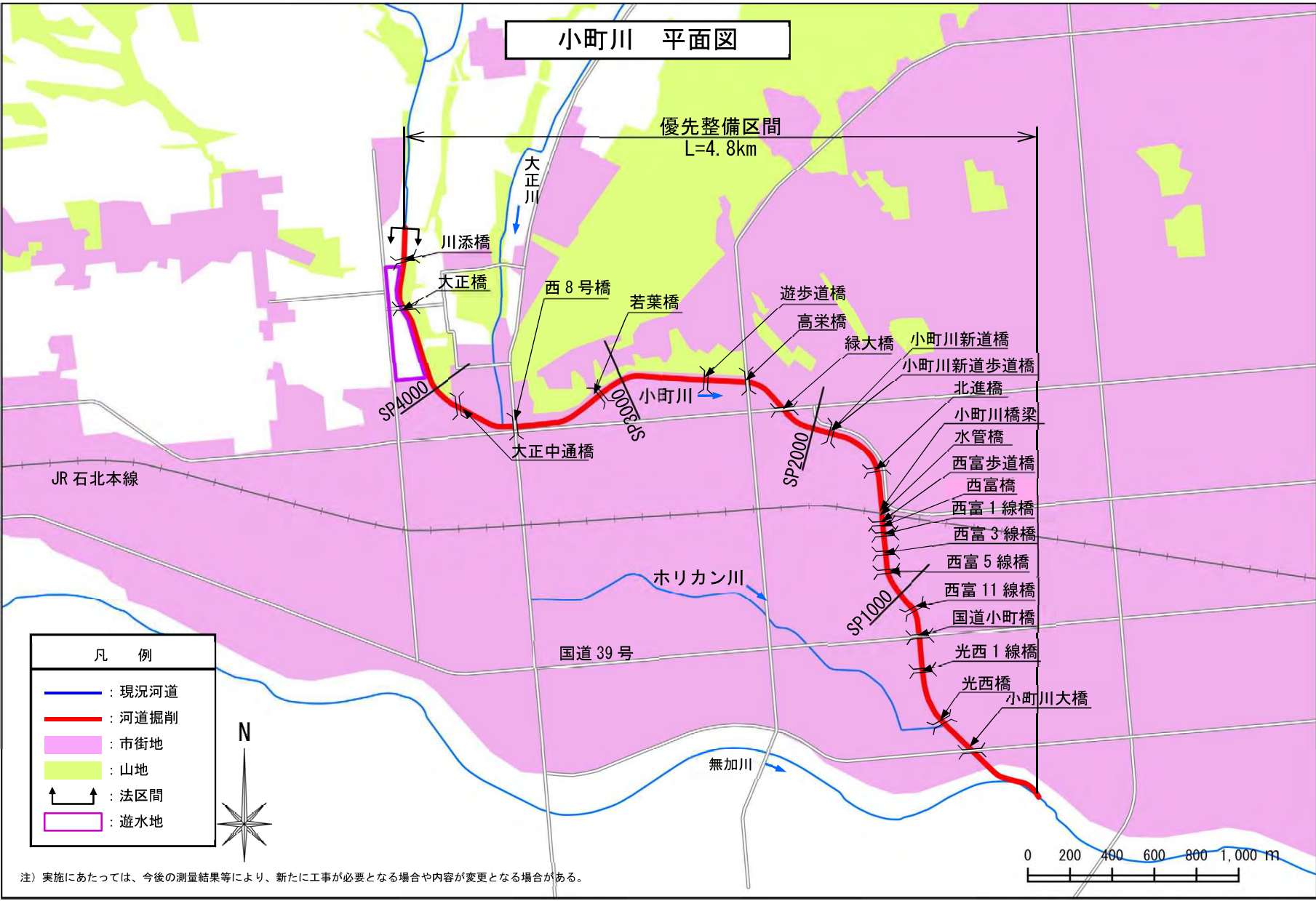
朝日橋付近
常呂川合流点から42.0km付近



※代表断面における形状は想定図であり現地状況等により横断形状が変わることがある。
※必要に応じ、河床低下を抑制するための対策を行う。

小町川 平面図

優先整備区間
L=4.8km

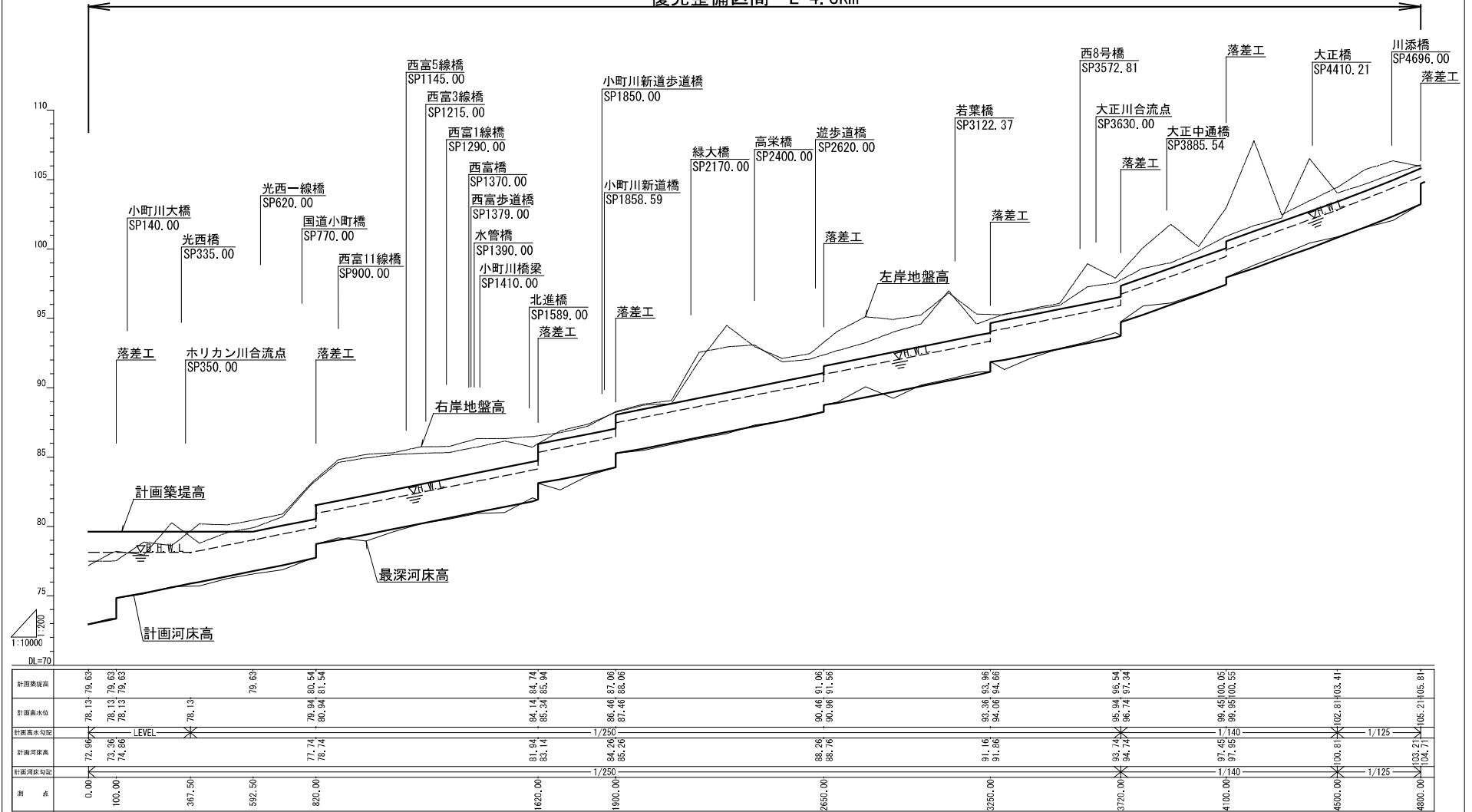


凡 例	
	: 現況河道
	: 河道掘削
	: 市街地
	: 山地
	: 法区間
	: 遊水地

注) 実施にあたっては、今後の測量結果等により、新たに工事が必要となる場合や内容が変更となる場合がある。

小町川縦断図

優先整備区間 L=4.8km



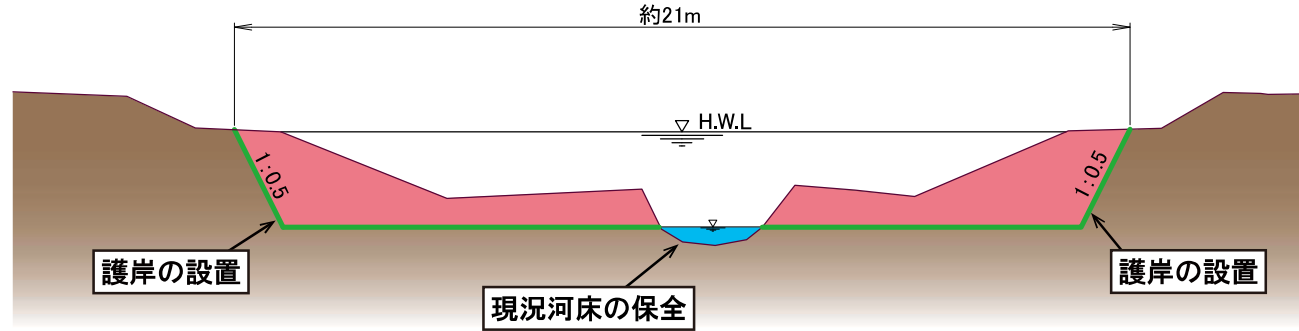
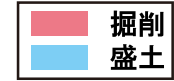
計画築堤高	78.13	79.63		79.63		84.14	84.74		90.46	91.05		93.36	93.96		95.94	95.54		102.81	103.41		
計画水位	78.13	79.63		79.63		84.14	84.74		90.46	91.05		93.36	93.96		95.94	95.54		102.81	103.41		
計画高水水位	78.13	79.63		79.63		84.14	84.74		90.46	91.05		93.36	93.96		95.94	95.54		102.81	103.41		
計画河床高	72.96	73.36	74.86	77.74	78.74	81.94	83.14	85.34	85.94	88.26	88.76	91.16	91.86	93.74	94.74	97.45	97.95	99.45	100.05	102.81	103.41
計画河床勾配	LEVEL			1/250		1/250				1/140		1/140		1/125		1/125		1/125		1/125	
測点	0.00	367.50	592.50	820.00	1620.00	2000.00	2650.00	3250.00	3720.00	4000.00	4500.00	4800.00									

※計画河床高は、河川整備における河川工事と施設の維持管理を行う際の参考値。
 ※河道の掘削にあたっては、現地の状況等により縦断形状が変わることがある。

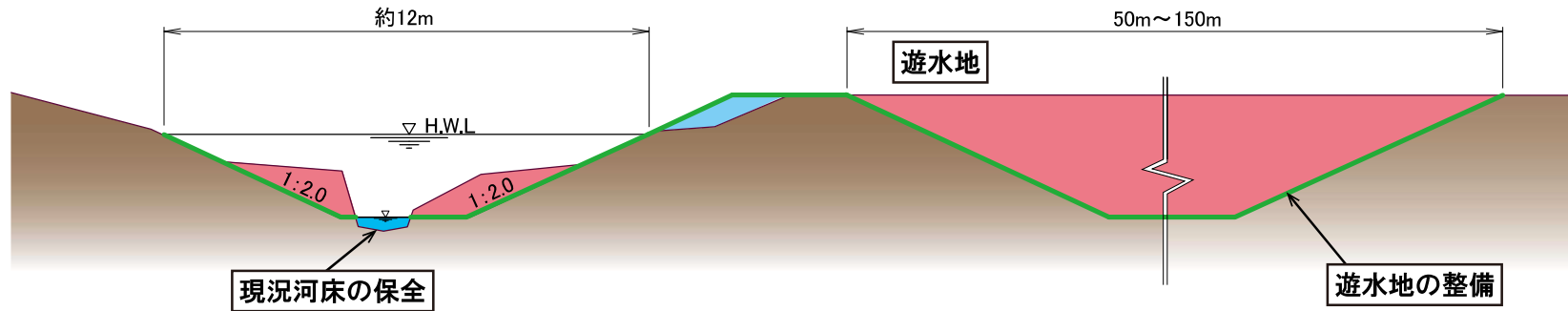
※標高は新標高（測地成果2011）による。

小町川 横断図

小町川新道橋付近
無加川合流点から2.0km付近







小町川遊水地予定地付近
無加川合流点から4.2km付近



※代表断面における形状は想定図であり現地状況等により横断形状が変わることがある。

パンケビバウシ川・ペンケビバウシ川 平面図

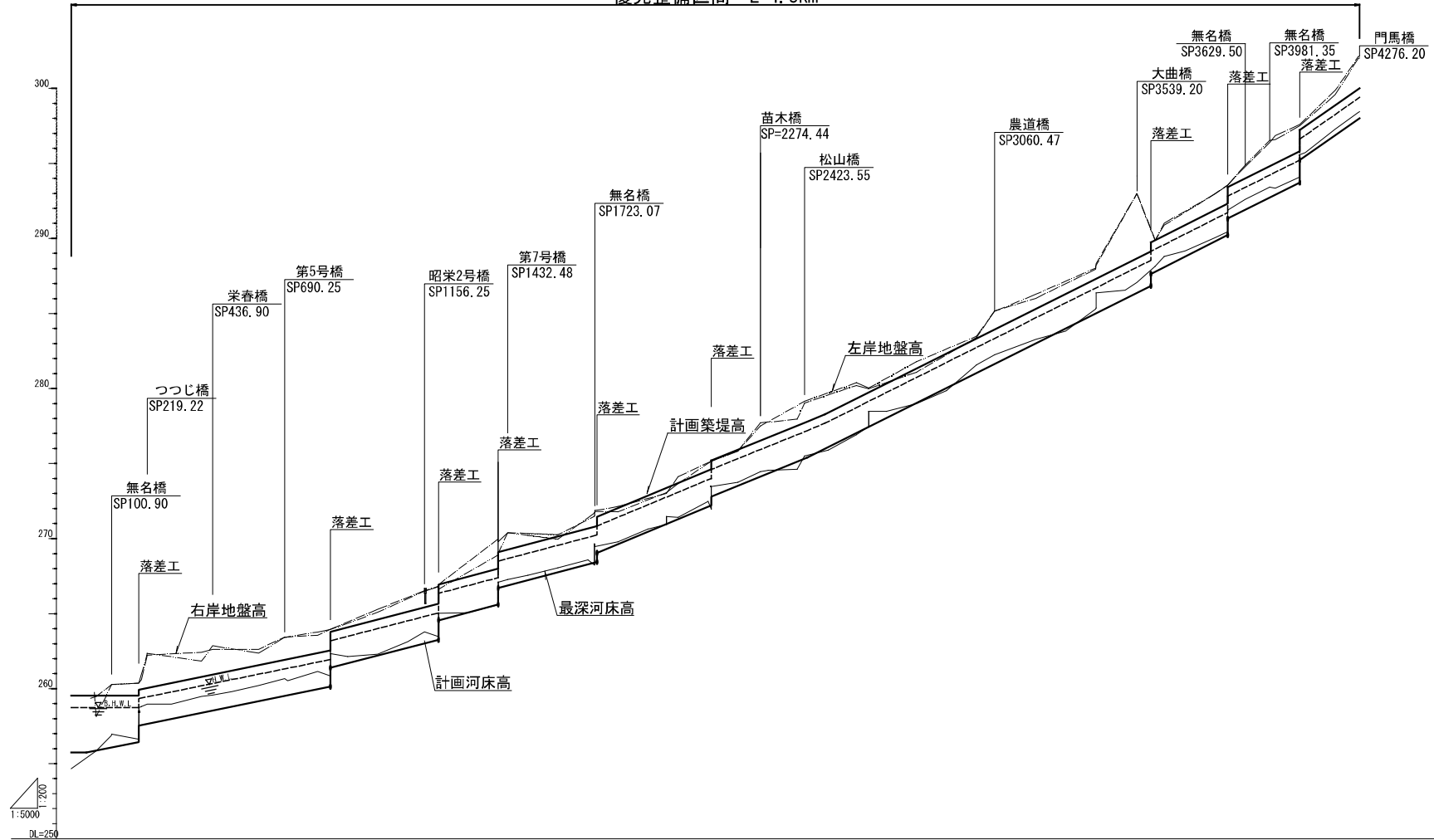
凡 例	
	: 現況河道
	: 河道掘削
	: 堤防整備
	: 整備済区間
	: 市街地
	: 山林
	: 法区間



附图-24

パンケビバウシ川縦断図

優先整備区間 L=4.3km



計画築堤高		258.75	259.55		263.04	263.54		265.05	265.55		272.21	272.71		275.39	275.89		286.84	287.34		290.22	290.72		293.72	294.22		298.00	298.50		300.00	
計画高水位		258.75	259.55		263.04	263.54		265.05	265.55		272.21	272.71		275.39	275.89		286.84	287.34		290.22	290.72		293.72	294.22		298.00	298.50		300.00	
計画高水勾配		LEVEL		1/250			1/190			1/120			1/100																	
計画河床高		255.55	257.54		260.39	261.39		263.05	264.55		266.70	267.70		271.04	272.04		285.84	286.84		289.22	290.22		292.72	293.72		297.00	298.00		299.00	
計画河床勾配		1/160		1/250			1/190			1/120			1/100																	
測点		0.00	50.00	100.00	848.76	1202.34	1402.34	1732.34	2112.38	2423.97	2483.97	3583.76	3841.94	4081.94	4276.20															

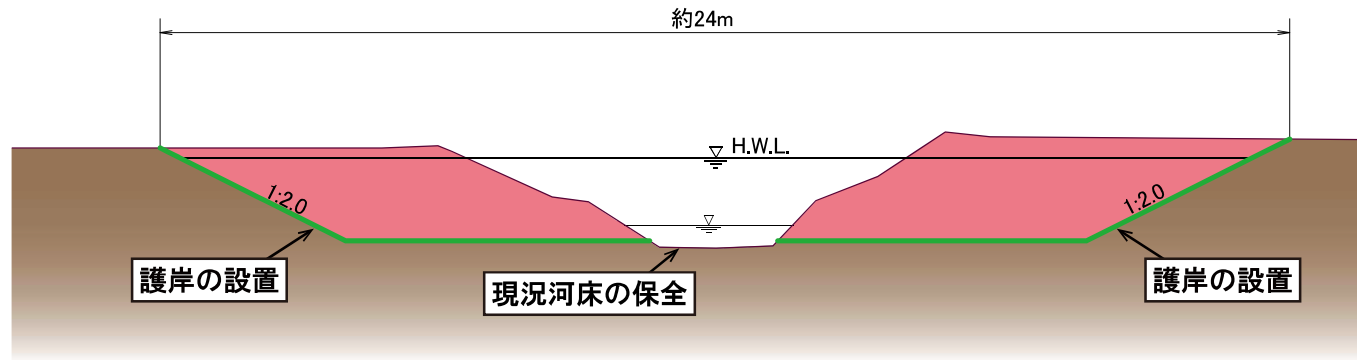
※計画河床高は、河川整備における河川工事と施設の維持管理を行う際の参考値。※河道の掘削にあたっては、現地の状況等により縦断形状が変わることがある。※標高は新標高（測地成果2011）による。

附图-25

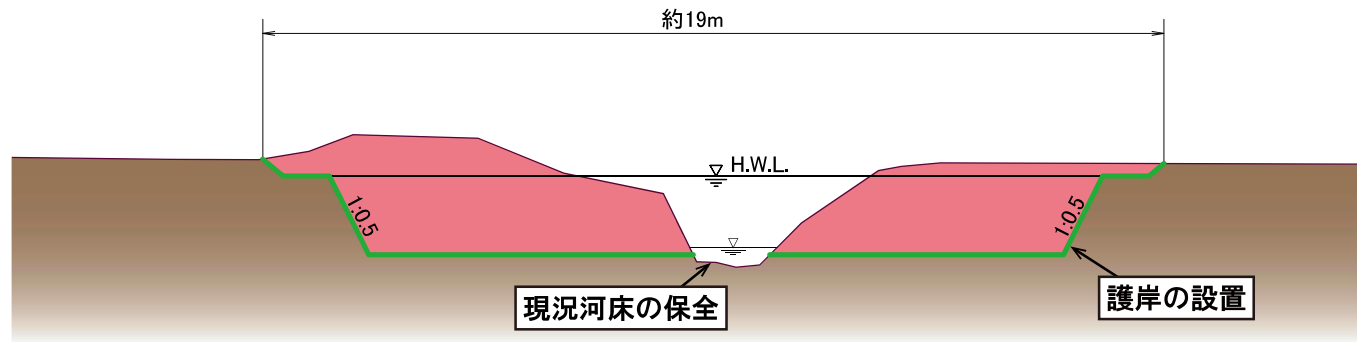
パンケビバウシ川 横断図

掘削

第7号橋付近 無加川合流点から1.6km付近

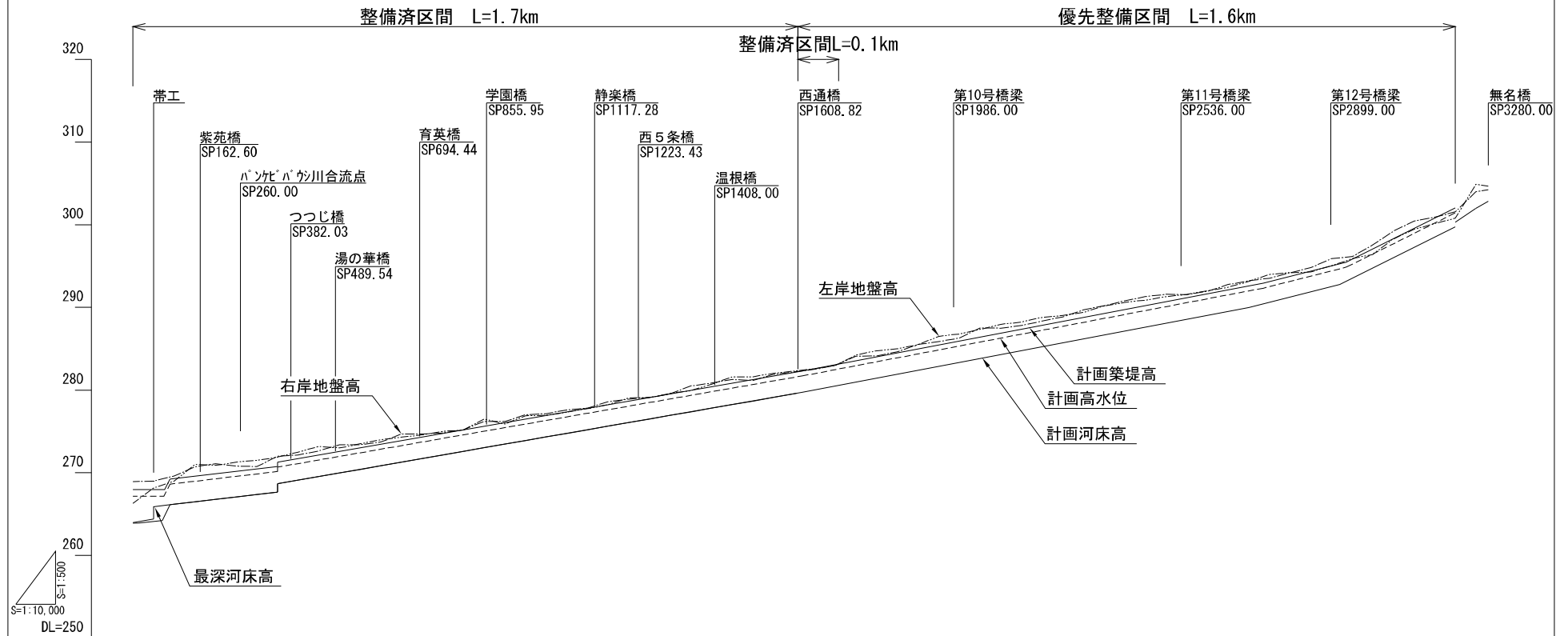


農道橋付近 無加川合流点から2.8km付近



※代表断面における形状は想定図であり現地状況等により横断形状が変わることがある。

ペンケビバウシ川縦断図



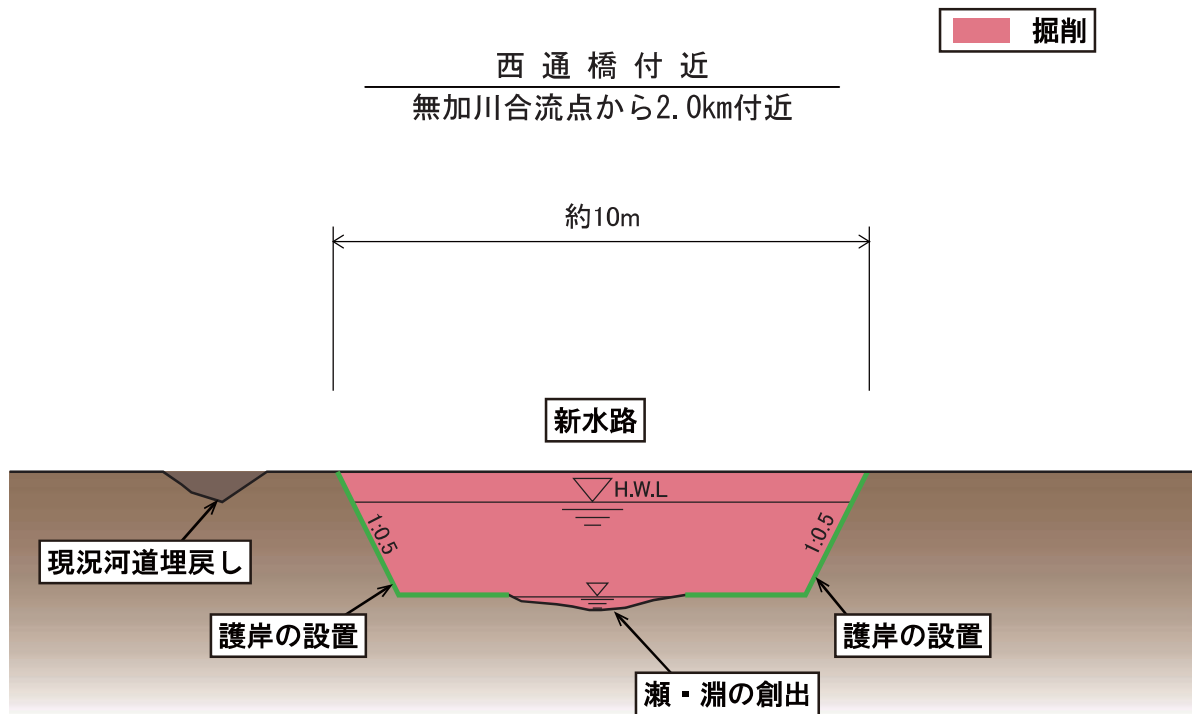
附图-27

計画築堤高	267.13 267.13 267.69 268.62 269.22	270.15 270.67 271.27	276.32 276.92	281.71 282.31	291.99 292.59 292.33 292.93	294.65 295.25 294.86 295.46	301.45 302.05
計画高水位	LEVEL 1/10	1/170	1/115	1/105	1/80	1/40	
計画河床高	263.90 264.66 266.12	267.65 268.67	274.32	279.71	289.99 290.43	292.75 293.16	299.75
計画河床勾配	LEVEL 1/10	1/170	1/115	1/105	1/80	1/40	
測点	0.00 10.00 70.00 90.00	350.00	1000.00	1620.00	2700.00 2735.01	2920.00 2936.21	3200.00

※計画河床高は、河川整備における河川工事と施設の維持管理を行う際の参考値。
 ※河道の掘削にあたっては、現地の状況等により縦断形状が変わることがある。

※標高は新標高（測地成果2011）による。

ペンケビバウシ川 横断図



※代表断面における形状は想定図であり現地状況等により横断形状が変わることがある。

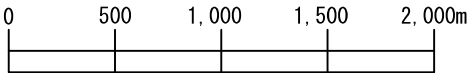
訓子府川 平面図



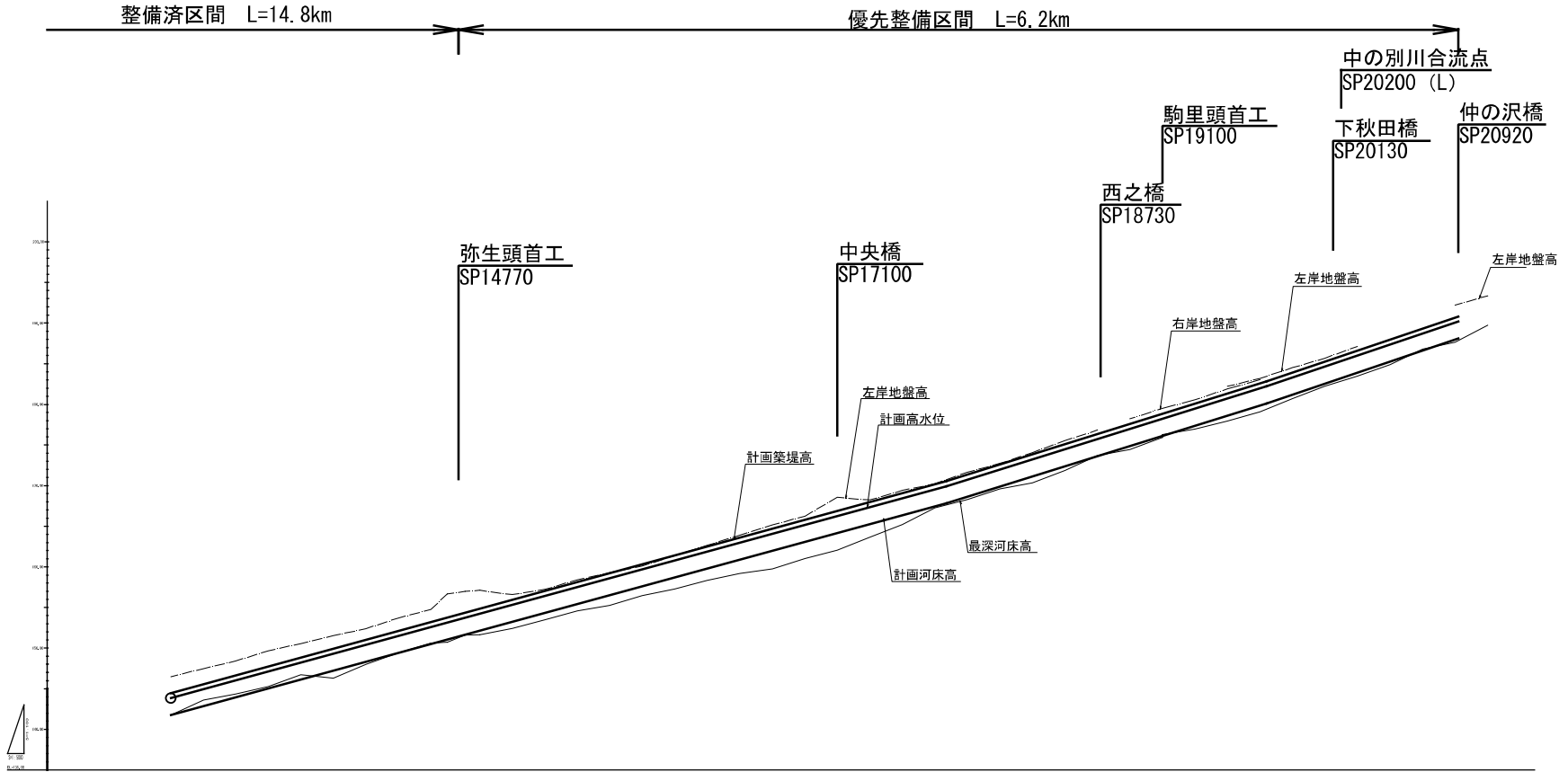
優先整備区間 L=6.2km

整備済区間 L=14.8km

凡 例	
—	: 現況河道
—	: 河道掘削
 	: 市街地
 	: 山林
—	: 整備済区間



訓子府川縦断図



計画築堤高		163.75	169.93	182.23	190.20
計画高水位		163.75	169.93	182.23	190.20
計画高水勾配		1/183	1/160	1/148	
計画河床高		151.65	167.83	180.13	188.10
計画河床勾配		1/183	1/160	1/148	
測 点		14810.00	17771.00	19740.00	20920.00

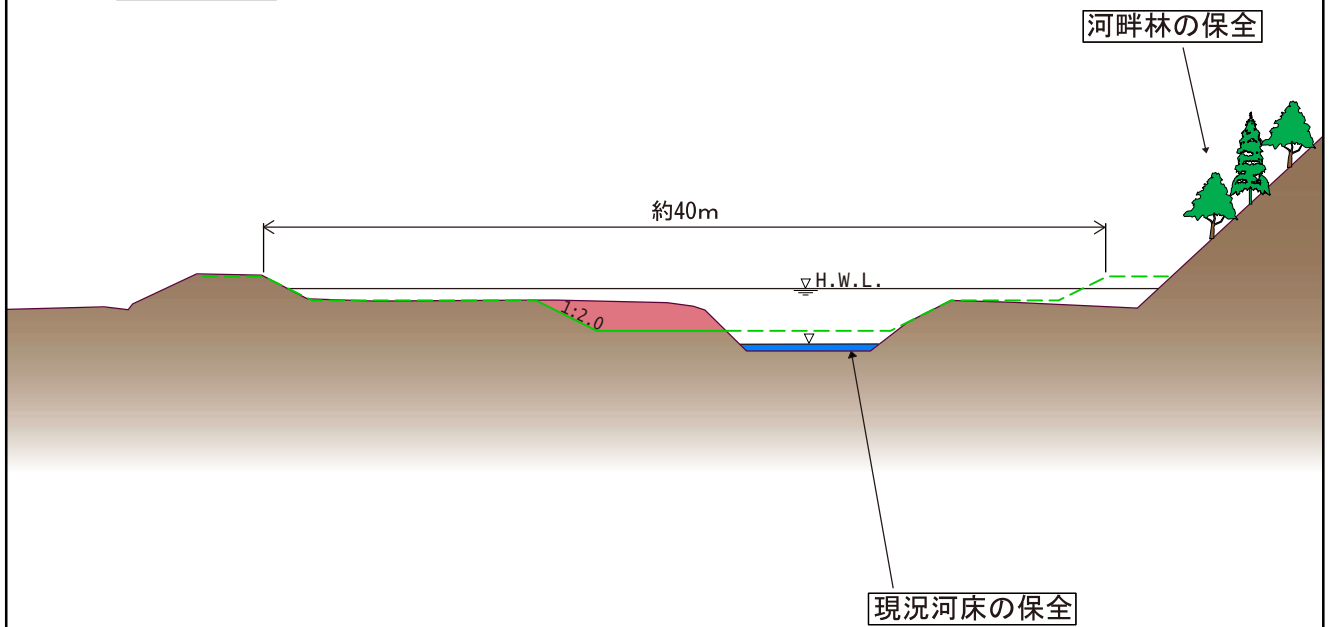
※計画河床高は、河川整備における河川工事と施設の維持管理を行う際の参考値。
 ※河道の掘削にあたっては、現地の状況等により縦断形状が変わることがある。

※標高は新標高（測地成果2011）による。

訓子府川 横断図

訓子府川
常呂川合流点から18.3km

■ : 掘削



※代表断面における形状は想定図であり現地状況等により横断形状が変わることがある。