


令和5年（2023年）7月10日（月）15時00分 配付

項目	令和4年度におけるオホーツク管内の観光入込客数等について
配付資料	令和4年度におけるオホーツク管内の観光入込客数及び外国人宿泊客数について
内容及び報道に当たったのお願い	<p>令和4年度におけるオホーツク管内の観光入込客数及び外国人宿泊客数を集計しましたので、お知らせします。</p> <p>【ポイント】</p> <p>&lt;観光入込客数&gt;</p> <ul style="list-style-type: none"> <li>・令和4年度の管内観光入込客数は、807万9,000人で、前年度対比133.9%（204万6,000人増）となりました。</li> <li>（増加要因） <ul style="list-style-type: none"> <li>・全国旅行支援及び道や市町村の宿泊助成事業が実施されていた</li> <li>・緊急事態宣言等の行動制限がなかった</li> <li>・市町村の観光イベントが開催された</li> </ul> </li> </ul> <p>&lt;外国人宿泊客数（延数）&gt;</p> <ul style="list-style-type: none"> <li>・外国人宿泊客数（延数）は2万4,987人泊で、前年度対比1829.2%（2万3,621人泊増）となりました。</li> <li>（増加要因） <ul style="list-style-type: none"> <li>・新型コロナウイルス感染症拡大防止のために取られていた入国制限が令和4年6月から緩和されたため</li> </ul> </li> </ul> <p>【詳細】</p> <p>資料は「オホーツク総合振興局観光ホームページ」に掲載しております。  <a href="http://www.okhotsk.pref.hokkaido.lg.jp/ss/srk/kanko/">http://www.okhotsk.pref.hokkaido.lg.jp/ss/srk/kanko/</a></p>
担当窓口	<p>オホーツク総合振興局産業振興部  商工労働観光課観光室長 田邊 弘一  電話：0152-41-0638  FAX：0152-44-3184</p> 

# 令和 4 年度

## オホーツク管内観光入込客数 及び外国人宿泊客数について

- 令和4年度におけるオホーツク管内の観光入込客数は807万9,000人で、前年度対比133.9%（204万6,000人増）となりました。
- 令和4年度におけるオホーツク管内の外国人宿泊客数（延数）は2万4,987人泊で、前年度対比1829.2%（2万3,621人泊増）となりました。

※小数点以下を四捨五入している関係で、図表中の総計と内訳の合計が一致しない場合がありますので、ご注意ください。

### 調査概要

- ・ 調査対象期間 令和4年4月1日～令和5年3月31日
- ・ 調査対象市町村 オホーツク管内18市町村

令和5年7月

北海道オホーツク総合振興局観光室

# 令和4年度 オホーツク管内観光入込客数の概要

## 1 概況

- ・令和4年度の管内観光入込客数は807万9,000人で、前年度対比133.9%(204万6,000人増)。
- ・道外客は258万7,900人となり、前年度対比136.8%(69万6,800人増)。
- ・道内客は549万1,100人となり、前年度対比132.6%(134万9,200人増)。

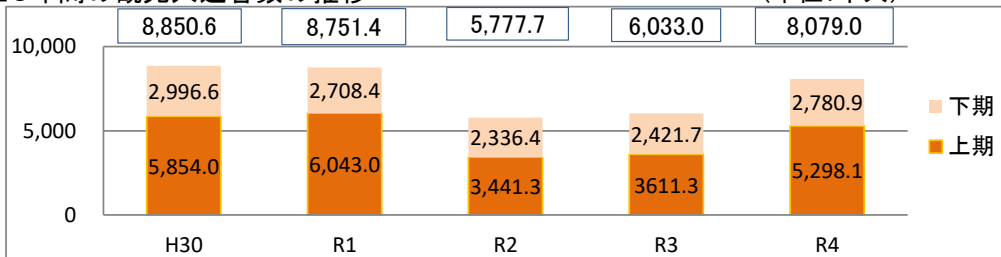
### ■過去5年間の観光入込客数

(単位:千人)

	H30	R1	R2	R3	R4	R4/R3	R4-R3	R4/R1	R4-R1
合計	8,850.6	8,751.4	5,777.7	6,033.0	8,079.0	133.9%	2,046.0	92.3%	-672.4
道外客	3,841.5	3,530.0	1,712.1	1,891.1	2,587.9	136.8%	696.8	73.3%	-942.1
道内客	5,009.1	5,221.4	4,065.6	4,141.9	5,491.1	132.6%	1,349.2	105.2%	269.67
日帰客	7,210.7	7,166.1	4,846.0	5,050.5	6,781.0	134.3%	1,730.5	94.6%	-385.08
宿泊客	1,639.9	1,585.3	931.7	982.5	1,298.0	132.1%	315.5	81.9%	-287.3
宿泊客延数	1,809.3	1,763.1	1,056.1	1,216.2	1,533.7	126.1%	317.5	87.0%	-229.4

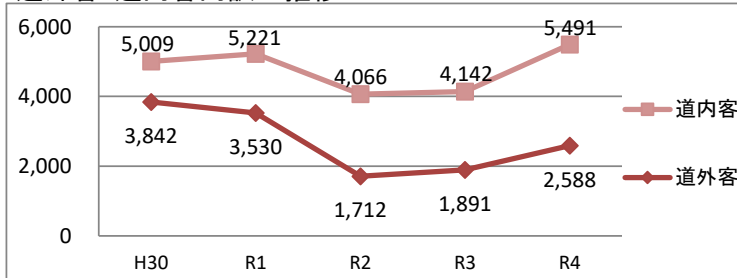
### ■5年間の観光入込客数の推移

(単位:千人)

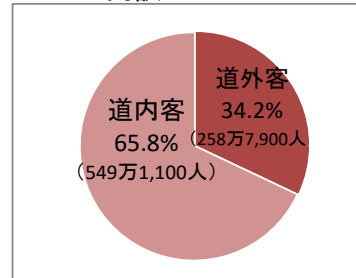


### ■道外客・道内客内訳の推移

(単位:千人)

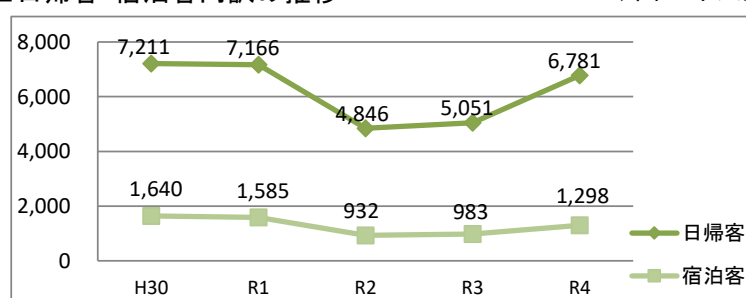


### ■R4の内訳

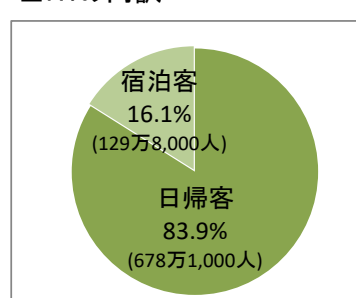


### ■日帰客・宿泊客内訳の推移

(単位:千人)



### ■R4の内訳



## 2 動向分析

- ・上期は3月～10月にかけて、「どうみん割」が実施されたことや、緊急事態宣言等の行動制限がなかったこと、また、観光イベントが開催されたことで、前年同期と比べて回復傾向にあったが、4月に発生した知床遊覧船事故の影響もあり、新型コロナウイルス感染症流行前の令和元年度上期を下回った。
- ・下期は、6月から水際対策が緩和されたことによりインバウンドが復活したことや、10月から全国旅行支援「HOKKAIDO LOVE!割」が実施されたことで、回復傾向がみられ、令和元年度下期を上回った。
- ・通年としては、宿泊助成により人の動きが活発になったことで回復傾向がみられ、令和元年度と比較すると9割まで回復した。

なお、空港の国内便利用状況(定時・臨時)は、女満別空港の乗降客数が73万3,633人で前年度対比156.8%(26万5,698人増)、紋別空港が5万1,335人で前年度対比137.4%(1万3,985人増)となった。

### 3 月別傾向

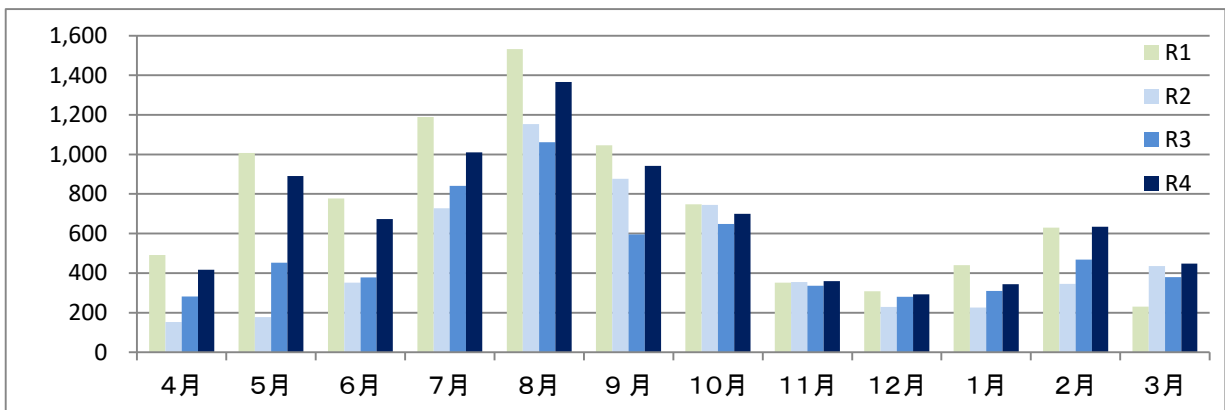
■5年間の月別観光入込客数の推移

(単位:千人)

区分	H30	R1	R2	R3	R4	R4/R3	R4-R3	構成比
4月	464.5	492.2	153.6	281.2	416.9	148.3%	135.7	5.2%
5月	955.2	1,006.7	178.4	452.8	890.8	196.7%	438.0	11.0%
6月	807.1	777.3	351.5	378.8	672.9	177.6%	294.1	8.3%
7月	1,195.9	1,188.8	727.9	840.6	1,009.7	120.1%	169.1	12.5%
8月	1,568.5	1,532.2	1,153.0	1,061.7	1,365.8	128.6%	304.1	16.9%
9月	862.8	1,045.8	876.9	596.2	942.0	158.0%	345.8	11.7%
上期計	5,854.0	6,043.0	3,441.3	3,611.3	5,298.1	146.7%	1,686.8	65.6%
10月	733.1	747.6	744.8	648.3	700.0	108.0%	51.7	8.7%
11月	357.7	351.8	354.6	336.7	359.2	106.7%	22.5	4.4%
12月	299.8	308.5	229.7	279.5	293.3	104.9%	13.8	3.6%
1月	411.1	440.6	226.1	309.6	344.2	111.2%	34.6	4.3%
2月	722.9	629.9	345.5	468.4	635.3	135.6%	166.9	7.9%
3月	472.0	230.0	435.7	379.2	448.9	118.4%	69.7	5.6%
下期計	2,996.6	2,708.4	2,336.4	2,421.7	2,780.9	114.8%	359.2	34.4%
年間計	8,850.6	8,751.4	5,777.7	6,033.0	8,079.0	133.9%	2,046.0	100.0%

■R1・R2・R3・R4月別の比較

(単位:千人)



### 4 参考データ

■地域毎の観光入込客数の推移

(単位:千人)

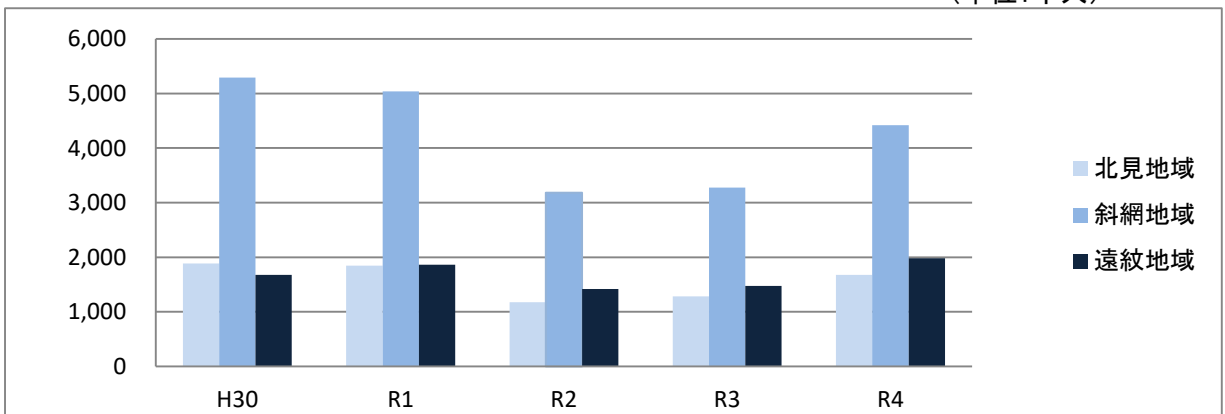
	H30	R1	R2	R3	R4	R4/R3	R4-R3
北見地域	1,883.4	1,846.5	1,174.7	1,284.6	1,676.2	130.5%	391.6
斜網地域	5,292.2	5,040.7	3,183.0	3,276.2	4,420.4	134.9%	1,144.2
遠紋地域	1,675.0	1,864.2	1,420.0	1,472.2	1,982.4	134.7%	510.2
合計	8,850.6	8,751.4	5,777.7	6,033.0	8,079.0	133.9%	2,046.0

※ 北見地域～北見市・津別町・訓子府町・置戸町

※ 斜網地域～網走市・美幌町・斜里町・清里町・小清水町・大空町

※ 遠紋地域～紋別市・佐呂間町・遠軽町・湧別町・滝上町・興部町・西興部村・雄武町

(単位:千人)



■観光入込客数の上位市町村 (単位:千人)

令和3年度		
順位	市町村名	観光入込客数
1	大空町	858.4
2	網走市	854.3
3	北見市	850.1
4	遠軽町	630.4
5	斜里町	609.7

(単位:千人)

令和4年度		
順位	市町村名	観光入込客数
1	網走市	1,151.9
2	北見市	1,103.0
3	大空町	1,087.5
4	美幌町	883.0
5	遠軽町	797.9

■前年度との比較で、観光入込客数が増加した上位市町村

(単位:千人)

順位	市町村名	令和3年度 観光入込客数	令和4年度 観光入込客数	対前年度比 R4/R3	対前年度差 R4-R3
1	美幌町	462.0	883.0	191.1%	421.0
2	網走市	854.3	1151.9	134.8%	297.6
3	北見市	850.1	1103.0	129.7%	252.9
4	大空町	858.4	1087.5	126.7%	229.1
5	遠軽町	630.4	797.9	126.6%	167.5

# 令和4年度 オホーツク管内外国人宿泊客数の概要

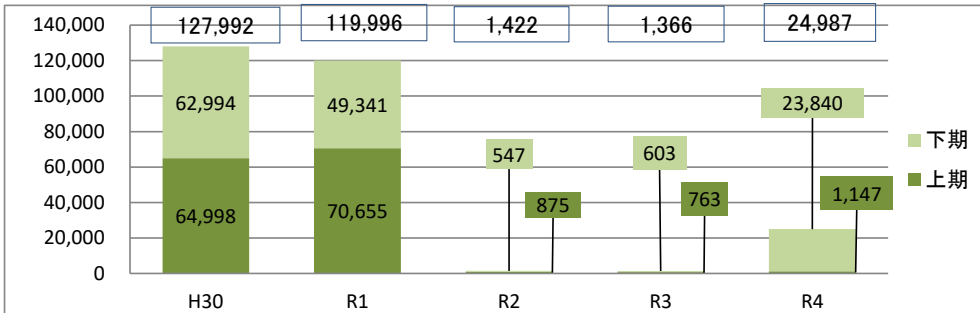
## 1 概況

- ・外国人宿泊客数は2万2,174人で、前年度対比3481.0%(2万1,537人増)
- ・外国人宿泊客延数は2万4,987人泊で、前年度対比1829.2%(2万3,621人泊増)
- ・国、地域別では香港が、宿泊客延数は6,475人泊で1位となり前年度対比40468.8%(6,459人泊増)

### ■過去5年間の外国人宿泊客数・延数 (客数単位:人、延数単位:人泊)

区分	H30	R1	R2	R3	R4	R4/R3	R4-R3
宿泊客数	119,673	111,229	1,051	637	22,174	3481.0%	21,537
宿泊客延数	127,992	119,996	1,422	1,366	24,987	1829.2%	23,621
上期延数	64,998	70,655	875	763	1,147	150.3%	384
下期延数	62,994	49,341	547	603	23,840	3953.6%	23,237

### ■5年間の外国人宿泊客延数の推移 (単位:人泊)



## 2 動向分析

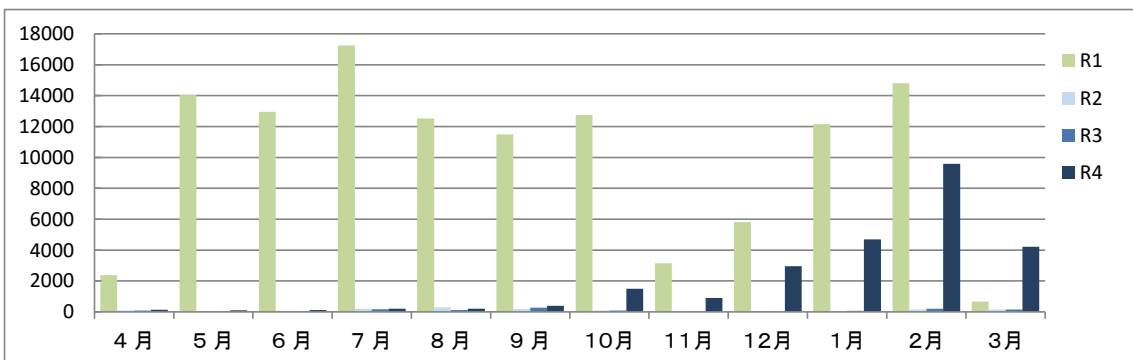
・新型コロナウイルス感染症拡大防止対策のためにとられていた入国制限が6月から緩和されたため、パッケージツアー限定で受け入れを再開したことや、10月からは入国者総数の上限撤廃や個人旅行が解禁されたことで、昨年度と比較すると大幅な増加となったが、令和元年度と比較すると2割程度に留まっている。

## 3 月別傾向

### ■5年間の月別外国人宿泊客延数の推移 (単位:人泊)

区分	H30	R1	R2	R3	R4	R4/R3	R4-R3	構成比
4月	2,505	2,382	78	81	133	164.2%	52	0.5%
5月	15,624	14,040	60	50	95	190.0%	45	0.4%
6月	11,107	12,957	69	60	118	196.7%	58	0.5%
7月	15,162	17,255	198	179	200	111.7%	21	0.8%
8月	12,376	12,529	284	127	207	163.0%	80	0.8%
9月	8,224	11,492	186	266	394	148.1%	128	1.6%
上期計	64,998	70,655	875	763	1,147	150.3%	384	4.6%
10月	12,660	12,748	91	81	1,499	1850.6%	1,418	6.0%
11月	4,403	3,153	70	55	897	1630.9%	842	3.6%
12月	5,198	5,816	37	40	2,950	7375.0%	2,910	11.8%
1月	8,606	12,158	42	73	4,690	6424.7%	4,617	18.8%
2月	25,843	14,810	151	200	9,585	4792.5%	9,385	38.4%
3月	6,284	656	156	154	4,219	2739.6%	4,065	16.9%
下期計	62,994	49,341	547	603	23,840	3953.6%	23,237	95.4%
年間計	127,992	119,996	1,422	1,366	24,987	1829.2%	23,621	100.0%

### ■R1・R2・R3・R4月別外国人宿泊客延数 (単位:人泊)



#### 4 参考データ

■国・地域別外国人宿泊客延数(上位10カ国)

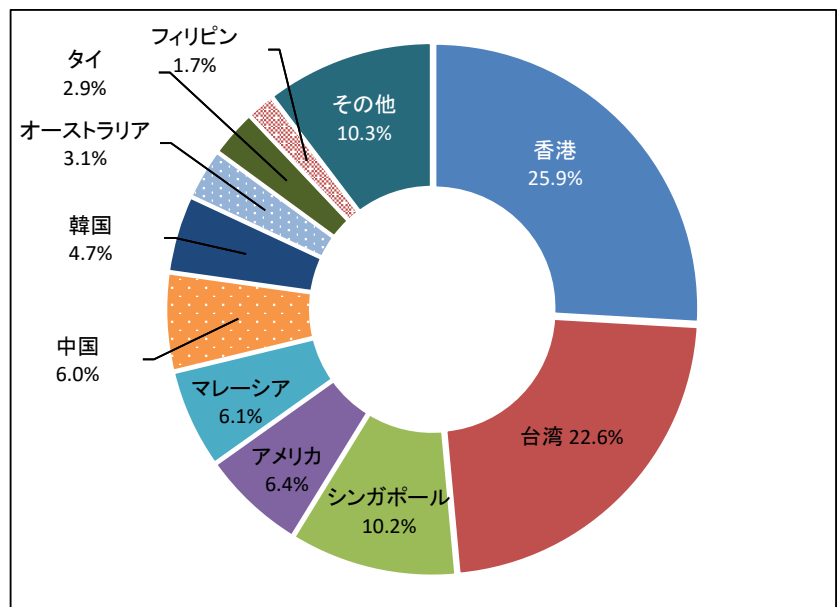
※R4の宿泊客延数の多い順 (単位:人泊)

順位	国・地域名	H30	R1	R2	R3	R4	R4/R3	R4-R3
1	香港	25,898	23,716	5	16	6,475	40468.8%	6,459
2	台湾	28,622	26,182	54	22	5,652	25690.9%	5,630
3	シンガポール	11,856	12,514	34	14	2,560	18285.7%	2,546
4	アメリカ	3,318	4,659	155	58	1,597	2753.4%	1,539
5	マレーシア	4,835	4,471	8	11	1,514	13763.6%	1,503
6	中国	23,868	21,676	276	332	1,500	451.8%	1,168
7	韓国	7,619	5,408	15	14	1,178	8414.3%	1,164
8	オーストラリア	1,684	2,350	28	168	776	461.9%	608
9	タイ	4,274	2,838	127	25	725	2900.0%	700
10	フィリピン	761	321	17	282	426	151.1%	144
	その他	15,257	15,861	703	424	2,584	609.4%	2,160
	合計	127,992	119,996	1,422	1,366	24,987	1829.2%	23,621

■R3・R4外国人宿泊客延数の国・地域別構成比(上位10カ国)

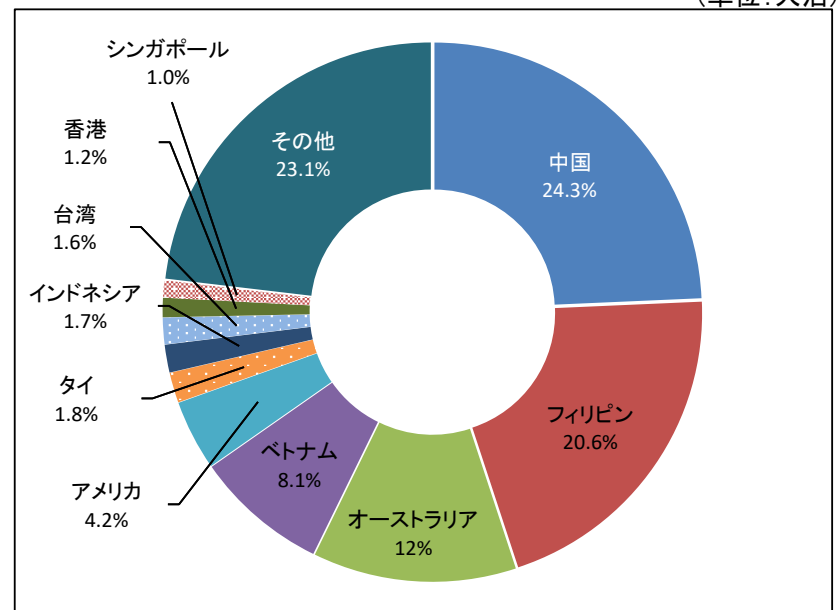
(単位:人泊)

R4			
順位	国・地域名	人数	構成比
1	香港	6,475	25.9%
2	台湾	5,652	22.6%
3	シンガポール	2,560	10.2%
4	アメリカ	1,597	6.4%
5	マレーシア	1,514	6.1%
6	中国	1,500	6.0%
7	韓国	1,178	4.7%
8	オーストラリア	776	3.1%
9	タイ	725	2.9%
10	フィリピン	426	1.7%
	その他	2,584	10.3%
	合計	24,987	100.0%



(単位:人泊)

R3			
順位	国・地域名	人数	構成比
1	中国	332	24.3%
2	フィリピン	282	20.6%
3	オーストラリア	168	12.3%
4	ベトナム	110	8.1%
5	アメリカ	58	4.2%
6	タイ	25	1.8%
7	インドネシア	23	1.7%
8	台湾	22	1.6%
9	香港	16	1.2%
10	シンガポール	14	1.0%
	その他	316	23.1%
	合計	1,366	100.0%



■ R4管内地域毎の国・地域別外国人宿泊客延数 ※R4の宿泊客延数の多い順 (単位:人泊)

国・地域名	北見地域	R4/R3	斜網地域	R4/R3	遠紋地域	R4/R3	管内合計	R4/R3
香港	765	-	5,636	35225.0%	74	-	6,475	40468.8%
台湾	848	42400.0%	4,530	22650.0%	274	-	5,652	25690.9%
シンガポール	59	-	1,802	12871.4%	699	-	2,560	18285.7%
アメリカ	76	690.9%	1,478	3144.7%	43	-	1,597	2753.4%
マレーシア	57	-	760	6909.1%	697	-	1,514	13763.6%
中国	256	226.5%	1,169	564.7%	75	625.0%	1,500	451.8%
韓国	250	-	896	6400.0%	32	-	1,178	8414.3%
オーストラリア	140	88.6%	562	7025.0%	74	3700.0%	776	461.9%
タイ	163	-	541	2847.4%	21	350.0%	725	2900.0%
フィリピン	366	129.8%	26	520.0%	34	-	426	148.4%
その他	364	210.4%	1,996	1102.8%	224	344.6%	2,584	616.7%
合計	3,344	452.5%	19,396	3578.6%	2,247	2643.5%	24,987	1829.2%

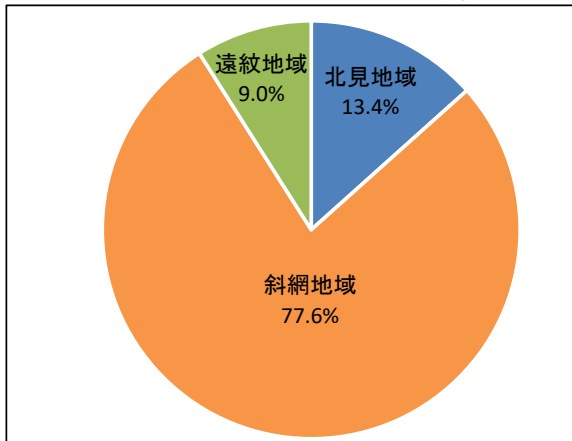
※ 北見地域～北見市・津別町・訓子府町・置戸町

※ 斜網地域～網走市・美幌町・斜里町・清里町・小清水町・大空町

※ 遠紋地域～紋別市・佐呂間町・遠軽町・湧別町・滝上町・興部町・西興部村・雄武町

■ R4管内地域毎の外国人宿泊客延数内訳 (単位:人泊)

	北見地域	斜網地域	遠紋地域	管内合計
人数	3,344	19,396	2,247	24,987
構成比	13.4%	77.6%	9.0%	100%



■ R4外国人宿泊客延数の上位5市町村 (単位:人泊)

順位	1	2	3	4	5
市町村名	網走市	斜里町	北見市	紋別市	遠軽町
香港	3,320	2,310	763	74	0
台湾	2,676	1,831	829	195	71
シンガポール	701	1,072	59	690	8
アメリカ	937	536	76	13	7
マレーシア	580	176	49	695	0
中国	866	278	256	60	3
韓国	610	265	250	19	13
オーストラリア	354	203	136	2	40
タイ	348	165	163	19	2
フィリピン	26	0	366	18	14
その他	1,225	736	354	166	30
合計	11,643	7,572	3,301	1,951	188
R3	385	154	739	61	18
R4/R3	3024.2%	4916.9%	446.7%	3198.4%	1044.4%
R4-R3	11,258	7,418	2,562	1,890	170